



РОССИЯ
Краснодарский край г. Краснодар
ОБЩЕСТВО С ОГРАНИЧЕННОЙ ОТВЕТСТВЕННОСТЬЮ
«НК «РОСНЕФТЬ» - НАУЧНО-ТЕХНИЧЕСКИЙ ЦЕНТР»

СРО Союз «РН-Проектирование», СРО-П-124-25012010, р.н. 044-2009

Заказчик - АО «Ванкорнефть»

**ОБУСТРОЙСТВО ВАНКОРСКОЙ ГРУППЫ
МЕСТОРОЖДЕНИЙ. РАСШИРЕНИЕ СИСТЕМЫ
НЕФТЕГАЗОПРОВОДА**

ПРОЕКТ ПЛАНИРОВКИ ТЕРРИТОРИИ

Том 3

Материалы по обоснованию проекта планировки территории.
Графическая часть

1750617/1285Д-01-30100-ППТЗ



РОССИЯ

Краснодарский край г. Краснодар
ОБЩЕСТВО С ОГРАНИЧЕННОЙ ОТВЕТСТВЕННОСТЬЮ

«НК «РОСНЕФТЬ» - НАУЧНО-ТЕХНИЧЕСКИЙ ЦЕНТР»

СРО Союз «РН-Проектирование», СРО-П-124-25012010, р.н. 044-2009

Заказчик - АО «Ванкорнефть»

**ОБУСТРОЙСТВО ВАНКОРСКОЙ ГРУППЫ
МЕСТОРОЖДЕНИЙ. РАСШИРЕНИЕ СИСТЕМЫ
НЕФТЕГАЗОПРОВОДА**

ПРОЕКТ ПЛАНИРОВКИ ТЕРРИТОРИИ

Том 3

Материалы по обоснованию проекта планировки территории.
Графическая часть

1750617/1285Д-01-30100-ППТЗ

Инв. № подл.	Подп. и дата	Взам. инв. №		
			С01	02.02.21
			ВЕРСИЯ	ДАТА
				
			В.А. Брезгун	В.А. Даровских
			Начальник отдела	ГИП

СОДЕРЖАНИЕ ТОМА

Обозначение	Наименование	Примечание (страница)
1750617/1285Д-01-30100-ППТ-03-С	Содержание ППТЗ	2
	Материалы по обоснованию проекта планировки территории. Графическая часть	
1 1750617/1285Д-01-30100-ППТЗ-СХ-01	Материалы по обоснованию проекта планировки территории. Графическая часть. Схема расположения элементов планировочной структуры объекта «Обустройство Ванкорской группы месторождений. Расширение системы нефтегазопровода»	8
2 1750617/1285Д-01-30100-ППТЗ-СХ-02	Материалы по обоснованию проекта планировки территории. Графическая часть. Схема использования территории в период подготовки проекта планировки территории по трассе нефтегазосборного трубопровода от КП209 до Т.7С от ПК 0+0.00 до ПК 9+00.00	9
3 1750617/1285Д-01-30100-ППТЗ-СХ-03	Материалы по обоснованию проекта планировки территории. Графическая часть. Схема использования территории в период подготовки проекта планировки территории по трассе нефтегазосборного трубопровода от КП209 до Т.7С от ПК 9+0.00 до ПК 24+87.19	10
4 1750617/1285Д-01-30100-ППТЗ-СХ-04	Материалы по обоснованию проекта планировки территории. Графическая часть. Схема использования территории в период подготовки проекта планировки территории по трассе нефтегазосборного трубопровода от КП214 до Т.22 от ПК 0+0.00 до ПК 18+00.00	11
5 1750617/1285Д-01-30100-ППТЗ-СХ-05	Материалы по обоснованию проекта планировки территории. Графическая часть. Схема использования территории в период подготовки проекта планировки территории по трассе нефтегазосборного трубопровода от КП214 до Т.22 от ПК 18+00.00 до ПК 37+00.00	12

Взам. инв. №					
Подп. и. дата					
Инв. № подл.					
С01	02.02.21				
Изм.	Кол.уч.	Лист	№ док.	Подп.	Дата
Разраб.		Юрченко			02.02.21
ГИП		Даровских			02.02.21

1750617/1285Д-01-30100-ППТЗ-С

Содержание ППТЗ

Стадия	Лист	Листов
Р	1	6
ООО «НК «Роснефть» - НТЦ»		

Документ разработан ООО «НК «Роснефть» - НТЦ». Информация, содержащаяся в документе, может быть раскрыта или передана третьим лицам только по согласованию между Разработчиком и Заказчиком

Обозначение		Наименование	Примечание (страница)
6	1750617/1285Д-01-30100-ППТЗ-СХ-06	Материалы по обоснованию проекта планировки территории. Графическая часть. Схема использования территории в период подготовки проекта планировки территории по трассе нефтегазосборного трубопровода от КП214 до Т.22 от ПК 37+0.00 до ПК 45+6.36, по трассе нефтегазосборного трубопровода от Т.22 до Т.8 от ПК 4+00.00 до ПК16+61.33	13
7	1750617/1285Д-01-30100-ППТЗ-СХ-07	Материалы по обоснованию проекта планировки территории. Графическая часть. Схема использования территории в период подготовки проекта планировки территории по трассе нефтегазосборного трубопровода от Т.22 до Т.8 от ПК 0+0.00 до ПК 4+00.00, по трассе нефтегазосборного трубопровода от Т.8 до начала совместной прокладки с ВНД ЦПС-УПСВ ЮГ от ПК0 до ПК1+48.49, по трассе участка совместной прокладки с ВНД ЦПС-УПСВ ЮГ от ПК38+12.05 до ПК53+00.00	14
8	1750617/1285Д-01-30100-ППТЗ-СХ-08	Материалы по обоснованию проекта планировки территории. Графическая часть. Схема использования территории в период подготовки проекта планировки территории по трассе участка совместной прокладки нефтегазосборного трубопровода с ВНД ЦПС-УПСВ ЮГ от ПК 53+0.00 до ПК 68+00.00	15
9	1750617/1285Д-01-30100-ППТЗ-СХ-09	Материалы по обоснованию проекта планировки территории. Графическая часть. Схема использования территории в период подготовки проекта планировки территории по трассе участка совместной прокладки нефтегазосборного трубопровода с ВНД ЦПС-УПСВ ЮГ от ПК 68+00.00 до ПК 83+47.34	16
10	1750617/1285Д-01-30100-ППТЗ-СХ-10	Материалы по обоснованию проекта планировки территории. Графическая часть. Схема использования территории в период подготовки проекта планировки территории по трассе нефтегазосборного трубопровода от Т.1-Т.2 от ПК 0+00.00 до ПК 15+00.00	17

Ивн. № подл.	Подп. и дата	Взам. инв. №

СО1					020221	1750617/1285Д-01-30100-ППТЗ-С	Лист
Изм.	Кол.уч.	Лист	№ док.	Подп.	Дата		2

Документ разработан ООО «НК «Роснефть» - НТЦ». Информация, содержащаяся в документе, может быть раскрыта или передана третьим лицам только по согласованию между Разработчиком и Заказчиком

Обозначение		Наименование	Примечание (страница)
11	1750617/1285Д-01-30100-ППТЗ-СХ-11	Материалы по обоснованию проекта планировки территории. Графическая часть. Схема использования территории в период подготовки проекта планировки территории по трассе нефтегазосборного трубопровода от Т.1-Т.2 от ПК 15+00.00 до ПК 28+20.37	18
12	1750617/1285Д-01-30100-ППТЗ-СХ-12	Материалы по обоснованию проекта планировки территории. Графическая часть. Схема границ зон с особыми условиями использования территории, особо охраняемых природных территорий, лесничеств по трассе нефтегазосборного трубопровода от КП209 до Т.7С от ПК 0+0.00 до ПК 9+00.00	19
13	1750617/1285Д-01-30100-ППТЗ-СХ-13	Материалы по обоснованию проекта планировки территории. Графическая часть. Схема границ зон с особыми условиями использования территории, особо охраняемых природных территорий, лесничеств по трассе нефтегазосборного трубопровода от КП209 до Т.7С от ПК 9+0.00 до ПК 24+87.19	20
14	1750617/1285Д-01-30100-ППТЗ-СХ-14	Материалы по обоснованию проекта планировки территории. Графическая часть. Схема границ зон с особыми условиями использования территории, особо охраняемых природных территорий, лесничеств по трассе нефтегазосборного трубопровода от КП214 до Т.22 от ПК 0+0.00 до ПК 18+00.00	21
15	1750617/1285Д-01-30100-ППТЗ-СХ-15	Материалы по обоснованию проекта планировки территории. Графическая часть. Схема границ зон с особыми условиями использования территории, особо охраняемых природных территорий, лесничеств по трассе нефтегазосборного трубопровода от КП214 до Т.22 от ПК 18+00.00 до ПК 37+00.00	22
16	1750617/1285Д-01-30100-ППТЗ-СХ-16	Материалы по обоснованию проекта планировки территории. Графическая часть. Схема границ зон с особыми условиями использования территории, особо охраняемых природных территорий, лесничеств по трассе нефтегазосборного трубопровода от КП214 до Т.22 от ПК 37+0.00 до ПК 45+6.36, по трассе нефтегазосборного трубопровода от Т.22 до Т.8 от ПК 4+00.00 до ПК16+61.33	23

Изм.	Кол.уч.	Лист	№ док.	Подп.	Дата

СО1					020221
Изм.	Кол.уч.	Лист	№ док.	Подп.	Дата

1750617/1285Д-01-30100-ППТЗ-С

Лист

3

Документ разработан ООО «НК «Роснефть» - НТЦ». Информация, содержащаяся в документе, может быть раскрыта или передана третьим лицам только по согласованию между Разработчиком и Заказчиком

Обозначение		Наименование	Примечание (страница)
17	1750617/1285Д-01-30100-ППТЗ-СХ-17	Материалы по обоснованию проекта планировки территории. Графическая часть. Схема границ зон с особыми условиями использования территории, особо охраняемых природных территорий, лесничеств по трассе нефтегазосборного трубопровода от Т.8 до начала совместной прокладки с ВНД ЦПС-УПСВ ЮГ от ПК0 до ПК1+48.49, по трассе участка совместной прокладки с ВНД ЦПС-УПСВ ЮГ от ПК38+12.05 до ПК53+00.00	24
18	1750617/1285Д-01-30100-ППТЗ-СХ-18	Материалы по обоснованию проекта планировки территории. Графическая часть. Схема границ зон с особыми условиями использования территории, особо охраняемых природных территорий, лесничеств по трассе участка совместной прокладки нефтегазосборного трубопровода с ВНД ЦПС-УПСВ ЮГ от ПК 53+0.00 до ПК 68+00.00	25
19	1750617/1285Д-01-30100-ППТЗ-СХ-19	Материалы по обоснованию проекта планировки территории. Графическая часть. Схема границ зон с особыми условиями использования территории, особо охраняемых природных территорий, лесничеств по трассе участка совместной прокладки нефтегазосборного трубопровода с ВНД ЦПС-УПСВ ЮГ от ПК 68+00.00 до ПК 83+47.34	26
20	1750617/1285Д-01-30100-ППТЗ-СХ-20	Материалы по обоснованию проекта планировки территории. Графическая часть. Схема границ зон с особыми условиями использования территории, особо охраняемых природных территорий, лесничеств по трассе нефтегазосборного трубопровода от Т.1-Т.2 от ПК 0+00.00 до ПК 15+00.00	27
21	1750617/1285Д-01-30100-ППТЗ-СХ-21	Материалы по обоснованию проекта планировки территории. Графическая часть. Схема границ зон с особыми условиями использования территории, особо охраняемых природных территорий, лесничеств по трассе нефтегазосборного трубопровода от Т.1-Т.2 от ПК 15+00.00 до ПК 28+20.37	28

Изм.	Кол.уч.	Лист	№ док.	Подп.	Дата
001					020221

1750617/1285Д-01-30100-ППТЗ-С					Лист
					4

Документ разработан ООО «НК «Роснефть» - НТЦ. Информация, содержащаяся в документе, может быть раскрыта или передана третьим лицам только по согласованию между Разработчиком и Заказчиком

Обозначение		Наименование	Примечание (страница)
22	1750617/1285Д-01-30100-ППТЗ-СХ-22	Материалы по обоснованию проекта планировки территории. Графическая часть. Схема границ территорий, подверженных риску возникновения чрезвычайных ситуаций природного и техногенного характера	29
23	1750617/1285Д-01-30100-ППТЗ-СХ-23	Материалы по обоснованию проекта планировки территории. Графическая часть. Схема конструктивных и планировочных решений по трассе нефтегазосборного трубопровода от КП209 до Т.7С от ПК 0+0.00 до ПК 9+00.00	30
24	1750617/1285Д-01-30100-ППТЗ-СХ-24	Материалы по обоснованию проекта планировки территории. Графическая часть. Схема конструктивных и планировочных решений по трассе нефтегазосборного трубопровода от КП209 до Т.7С от ПК 9+0.00 до ПК 24+87.19	31
25	1750617/1285Д-01-30100-ППТЗ-СХ-25	Материалы по обоснованию проекта планировки территории. Графическая часть. Схема конструктивных и планировочных решений по трассе нефтегазосборного трубопровода от КП214 до Т.22 от ПК 0+0.00 до ПК 18+00.00	32
26	1750617/1285Д-01-30100-ППТЗ-СХ-26	Материалы по обоснованию проекта планировки территории. Графическая часть. Схема конструктивных и планировочных решений по трассе нефтегазосборного трубопровода от КП214 до Т.22 от ПК 18+00.00 до ПК 37+00.00	33
27	1750617/1285Д-01-30100-ППТЗ-СХ-27	Материалы по обоснованию проекта планировки территории. Графическая часть. Схема конструктивных и планировочных решений по трассе нефтегазосборного трубопровода от КП214 до Т.22 от ПК 37+0.00 до ПК 45+6.36, по трассе нефтегазосборного трубопровода от Т.22 до Т.8 от ПК 4+00.00 до ПК16+61.33	34

Инов. № подл.	Подп. и. дата	Взам. инв. №

--	--	--	--	--	--

СО1					020221
Изм.	Кол.уч.	Лист	№ док.	Подп.	Дата

1750617/1285Д-01-30100-ППТЗ-С

Документ разработан ООО «НК «Роснефть» - НТЦ». Информация, содержащаяся в документе, может быть раскрыта или передана третьим лицам только по согласованию между Разработчиком и Заказчиком

Обозначение		Наименование	Примечание (страница)
28	1750617/1285Д-01-30100-ППТЗ-СХ-28	Материалы по обоснованию проекта планировки территории. Графическая часть. Схема конструктивных и планировочных решений по трассе нефтегазосборного трубопровода от Т.22 до Т.8 от ПК 0+0.00 до ПК 4+00.00, по трассе нефтегазосборного трубопровода от Т.8 до начала совместной прокладки с ВНД ЦПС-УПСВ ЮГ от ПК0 до ПК1+48.49, по трассе участка совместной прокладки с ВНД ЦПС-УПСВ ЮГ от ПК38+12.05 до ПК53+00.00	35
29	1750617/1285Д-01-30100-ППТЗ-СХ-29	Материалы по обоснованию проекта планировки территории. Графическая часть. Схема конструктивных и планировочных решений по трассе участка совместной прокладки нефтегазосборного трубопровода с ВНД ЦПС-УПСВ ЮГ от ПК 53+0.00 до ПК 68+00.00	36
30	1750617/1285Д-01-30100-ППТЗ-СХ-30	Материалы по обоснованию проекта планировки территории. Графическая часть. Схема конструктивных и планировочных решений по трассе участка совместной прокладки нефтегазосборного трубопровода с ВНД ЦПС-УПСВ ЮГ от ПК 68+00.00 до ПК 83+47.34	37
31	1750617/1285Д-01-30100-ППТЗ-СХ-31	Материалы по обоснованию проекта планировки территории. Графическая часть. Схема конструктивных и планировочных решений по трассе нефтегазосборного трубопровода от Т.1-Т.2 от ПК 0+00.00 до ПК 15+00.00	38
32	1750617/1285Д-01-30100-ППТЗ-СХ-32	Материалы по обоснованию проекта планировки территории. Графическая часть. Схема конструктивных и планировочных решений по трассе нефтегазосборного трубопровода от Т.1-Т.2 от ПК 15+00.00 до ПК 28+20.37	39

Инов. № подл.	Подп. и дата	Взам. инв. №

СО1					020221
Изм.	Кол.уч.	Лист	№ док.	Подп.	Дата

1750617/1285Д-01-30100-ППТЗ-С

Лист

6

Административный центр района

населенные пункты, проектируемые существование к 2027 г.

Границы:

- края
- районов
- муниципальных образований
- лесхоза
- лесничества
- лесничества

земли сельскохозяйственного назначения:

- территории сельхозназначенных угодий
- водных объектов
- заказника "Казатасские проток"
- земли промышленности
- территории:

 - разработанных месторождений недра/подземной лицензионных участков разведанных месторождений недра/подземной территории с особым регламентом хозяйственной деятельности (распространение полезных ископаемых)
 - земли особо охраняемых территорий
 - территории:
 - древесно-кустарниковой растительности
 - водных объектов
 - болот
 - островов
 - государственного природного биологического заповедника "Степнякский Сибирский"

Инженерная и транспортная инфраструктура

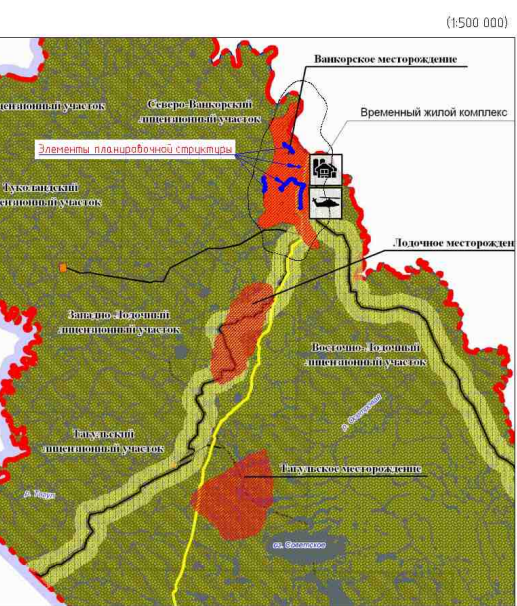
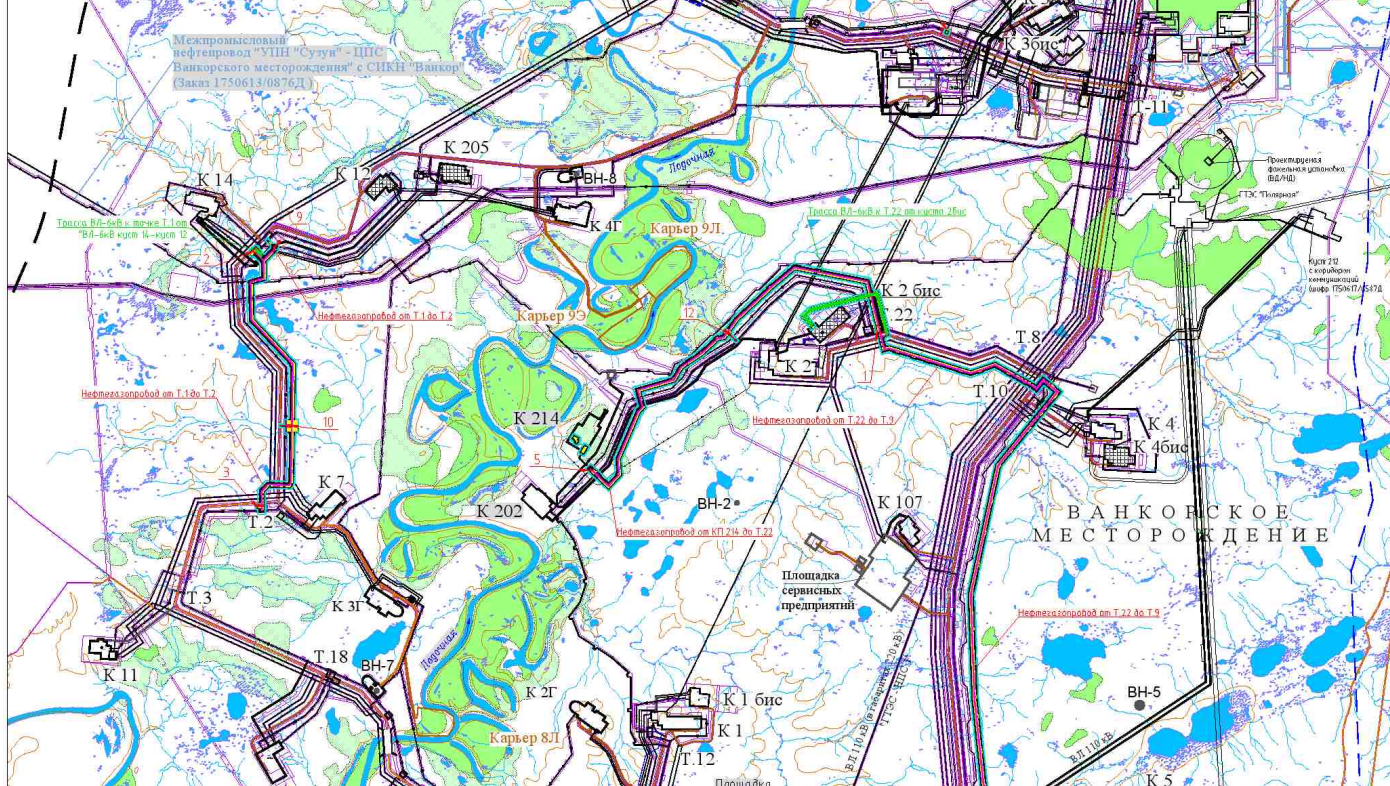
- автомобильная дорога
- проектируемая дорога
- коридор железной дороги
- коридор автомобильной дороги
- ГЭС
- позволенная база
- железная дорога
- автомагистраль
- автомобильная дорога
- трасса нефтепровода
- ЛЭП 35 кВ
- ЛЭП 110 кВ
- ЛЭП 220 кВ

Объекты специального назначения

- логистич. терминал
- бытовой склад
- оптоволоконный кабель
- оптоволоконная кабельная линия
- Граница территории, в отношении которой осуществляется полевая практика планировки территории
- Граница зоны планировочной разбивки объектов
- Проектируемые площадки
- Проектируемые нефтегазопроводы
- Проектируемые ВЛ-6кВ
- Автодорога проектируемые
- Автозаправочная станция
- Кустовые площадки (действующие и строящиеся)
- Коридоры коммуникаций (существующие)
- Разведочные скважины

Объекты социальной инфраструктуры

- университет начального профессионального образования
- образовательная средняя школа
- начальная школа
- университет дополнительного образования
- детский сад
- больница с поликлиникой
- ФАП
- дом культуры
- библиотека
- учреждение культуры и спорта
- кафедр
- спортивное сооружение
- пункт бытового обслуживания и иные коммунальные предприятия
- База



Цифры на плане обозначены проекционными координатами

1. Плановая УМ в районе Т22. Планировка УМ от 0445-3136
2. Плановая УМ в районе Т12. Планировка УМ от 0445-3136
3. Плановая УМ в районе Т10. Планировка УМ от 0445-3136
4. Плановая УМ в районе Т3. Планировка УМ от 0445-3136
5. Плановая УМ в районе Т11. Планировка УМ от 0445-3136
6. Плановая УМ в районе Т12. Планировка УМ от 0445-3136
7. Плановая УМ в районе Т13. Планировка УМ от 0445-3136
8. Плановая УМ в районе Т14. Планировка УМ от 0445-3136
9. Плановая УМ в районе Т15. Планировка УМ от 0445-3136
10. Плановая УМ в районе Т16. Планировка УМ от 0445-3136
11. Плановая УМ в районе Т17. Планировка УМ от 0445-3136
12. Плановая УМ в районе Т18. Планировка УМ от 0445-3136

1750617/1285Д-01-30100-ППТ3-СХ-01

Обустройство Ванкорской группы месторождений
Расширение системы нефтегазопровода

Изм.	Кол.	Лист	Изд.	Дата
Разработ.	Ирченко	Лист		07.07.21
Заб. эр.	Берк	Лист		07.07.21
Нач. отд.	Безруков	Лист		07.07.21
ГМП	Ларочкин	Лист		07.07.21

Схема размещения элементов планировочной структуры объекта «Обустройство Ванкорской группы месторождений. Расширение системы нефтегазопровода»

ООО «НК «Роснефть-НТИ»

Формат: А3

1750617_0285D-01-30100-PPТ3-SH-01-RU-rev 001.dwg

9

Красноярский край
Туруханский район
Земли запаса Администрации
Туруханского района.

Схема использования территории в период подготовки проекта планировки территории по трассе нефтегазосборного трубопровода от КП209 до Т.7С от ПК 0+0.00 до ПК 9+00.00 (1:2000)

Линия съёмки с листом 1750617/1285Д-01-30100-ППТ3-СХ-03

Схема расположения листов

Условные обозначения:

- Граница территории, в отношении которой осуществляется подготовка проекта планировки территории
- Граница зоны планируемого размещения объекта
- Граница земельного участка, сведения о которой содержатся в ЕГРН
- Трасса проектируемого нефтегазосборного трубопровода
- Трасса проектируемой кабельной эстакады
- Граница территории проектируемого объекта
- Граница запытки торфян
- Характерная точка границы земельного участка, учтенного в ЕГРН
- Кадастровый номер земельного участка
- Номер кадастрового квартала

Документ разработан ООО "НК "Роснефть" -НТЦ". Информацию, содержащуюся в документе, можно быть раскрыта или передана третьим лицам только по согласованию между Разработчиком и Заказчиком.

Составлена
Составлена
Взам. инв.№
Лист
Итого листов

1. Система координат МСК-164.
2. Система высот Балтийская, 1977 года.
3. Топографическая съемка М 1:2000 выполнена в феврале 2018 года.
4. Сплошные горизонтали проведены через 0,5 м.
5. Существующие (ранее установленные в соответствии с законодательством Российской Федерации) и отмененные красные линии отсутствуют. В соответствии с требованиями Федерального закона от 02.08.19 г. № 283-ФЗ «О внесении изменений в Градостроительный кодекс Российской Федерации и отдельные законодательные акты Российской Федерации» красные линии в отношении проектируемых линейных объектов не устанавливаются.
6. Ведомость распределения земельных участков по категориям земель и формам собственности представлена на листе 1750617/1285Д-01-30100-ППТ3-СХ-11.

1750617/1285Д-01-30100-ППТ3-СХ-02				
Общество Ванкорской группы нестороженных. Расширение системы нефтегазопровода				
СД				02.02.21
Изм.	Кол.	Лист	Изд.	Дата
Разраб.	Юрченко			02.02.21
Заб. гр.	Берх			02.02.21
Нач. отд.	Брезгун			02.02.21
ГИП	Даровских			02.02.21

Материалы по обоснованию проекта планировки территории.	Студия	Лист	Листов
Графическая часть	Р	2	

1750617_1285Д-01-30100-ППТ3-СХ-02_03-РУ-rev C01.dwg Формат А2V

С

Территориальный раздел
Земельный кадастр
Территориальный раздел

Схема использования территории в период подготовки проекта планировки территории по трассе нефтегазосборная трубопровода от ПК1289 до Т.УС от ПК 9+000 до ПК 24+87.19 (1:2000)

10

Схема размещения объектов



- Условные обозначения:
- Границы территории, в отношении которой осуществляется подготовка проекта планировки территории
 - Границы земель планируемого размещения объектов
 - Границы земель земельных участков, объектов и частей объектов недвижимости в ЕГРН
 - Границы планируемого размещения объектов
 - Границы территории планируемого размещения объектов
 - Границы объектов недвижимости
 - Маршруты границ земельных участков, учтенных в ЕГРН
 - Кадастровый номер земельного участка
 - Номер объектов недвижимости

1. Система координат МСК-94.
2. Система высот Балтийская, 1977 год.
3. Топографическая съемка 1:5000 выполнена в феврале 2018 года.
4. Полные картографические работы черт 8.5 м.
5. Сопоставление данных, полученных в соответствии с законодательством Российской Федерации и сведениями государственного кадастра недвижимости в соответствии с требованиями Федерального закона от 02.07.2015 г. № 218-ФЗ "О государственном кадастре недвижимости" в Государственном кадастре недвижимости Российской Федерации и сведениями государственного кадастра недвижимости в соответствии с требованиями Федерального закона от 02.07.2015 г. № 218-ФЗ "О государственном кадастре недвижимости" в Государственном кадастре недвижимости Российской Федерации.
6. Верность, достоверность, точность и актуальность сведений, содержащихся в документах, подготовленных на основе 1750617/2015-01-9010-ПТТ3-СХ-03.

Листы: 01 из 01

Исполнитель		Заказчик		Исполнитель	
Ф.И.О.	Подпись	Ф.И.О.	Подпись	Ф.И.О.	Подпись
Иванов И.И.		Петров П.П.		Сидоров С.С.	
Кузнецов К.К.		Левин Л.Л.		Зинин З.З.	
Березин Б.Б.		Васильев В.В.		Попов П.П.	
Смирнов С.С.		Морозов М.М.		Иванов И.И.	
Новиков Н.Н.		Соловьев С.С.		Васильев В.В.	
Васильев В.В.		Петров П.П.		Сидоров С.С.	
Кузнецов К.К.		Левин Л.Л.		Зинин З.З.	
Березин Б.Б.		Васильев В.В.		Попов П.П.	
Смирнов С.С.		Морозов М.М.		Иванов И.И.	
Новиков Н.Н.		Соловьев С.С.		Васильев В.В.	

Итого: 1750617/2015-01-9010-ПТТ3-СХ-03

Область: 1750617/2015-01-9010-ПТТ3-СХ-03

Исполнитель: ООО "НПК "Роснефть-НТЛ"

Заказчик: ООО "НПК "Роснефть-НТЛ"

Исполнитель: ООО "НПК "Роснефть-НТЛ"

Итого: 1750617/2015-01-9010-ПТТ3-СХ-03

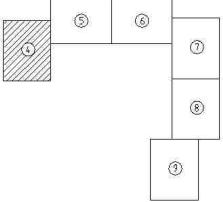
Исполнитель: ООО "НПК "Роснефть-НТЛ"

Исполнитель: ООО "НПК "Роснефть-НТЛ"

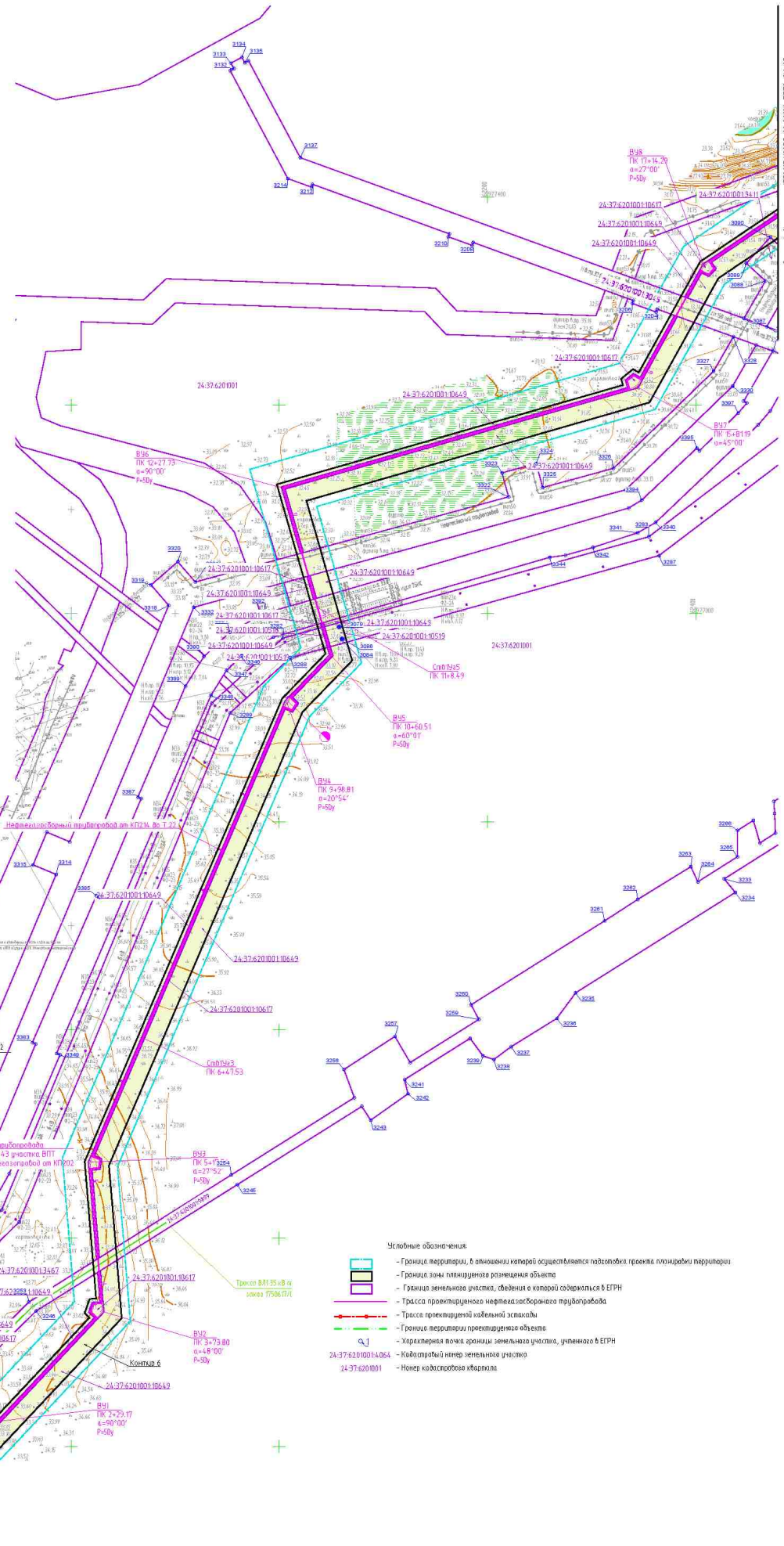
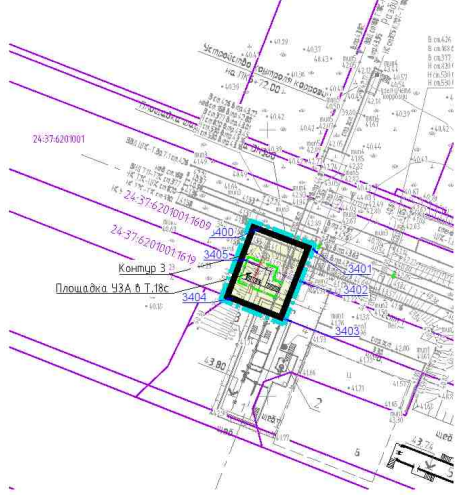
Схема использования территории в период подготовки проекта планировки территории по трассе нефтегазосборного трубопровода от КП214 до Т.22 от ПК 0+0.00 до ПК 18+00.00 (1:2000)

Красноярский край
Туринский район
Земли запаса Администрации
Туринского района

Схема расположения листов



Площадка ЧЗА в районе Т.18с (1:500)



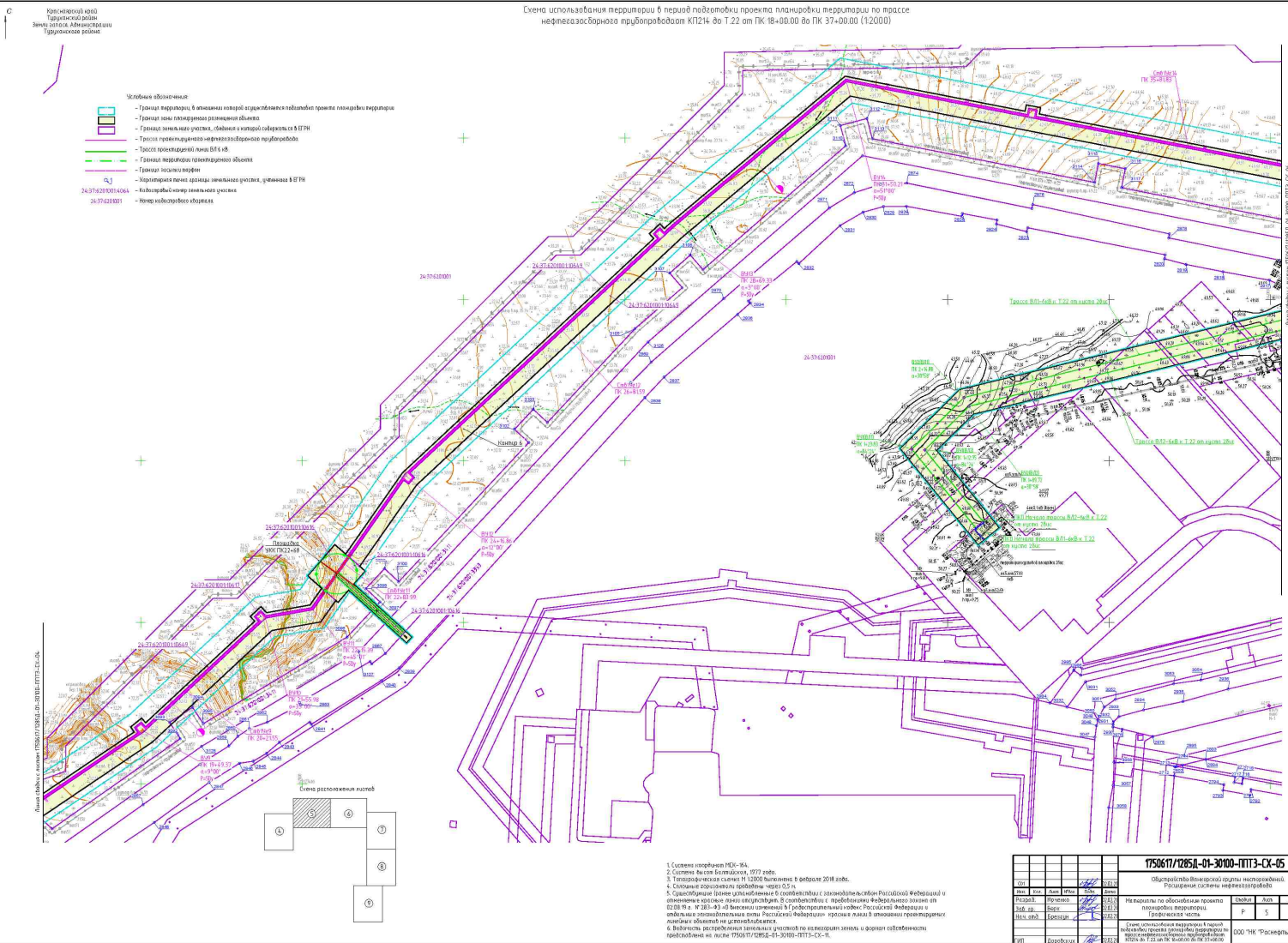
- Условные обозначения:
- Граница территории, в отношении которой осуществляется подготовка проекта планировки территории
 - Граница зоны планировочного размещения объектов
 - Граница земельного участка, сведения о которой содержится в ЕГРН
 - Трасса проектируемого нефтегазосборного трубопровода
 - Трасса проектируемой кабельной эстакады
 - Трасса территории проекционного объекта
 - Характеристика полей границ земельного участка, указанного в ЕГРН
 - Кадастровый номер земельного участка
 - Номер кадастрового квартала

Листы, выходящие за пределы листа, не являются частью документа. Их содержание не гарантирует его достоверности и актуальности. Ответственность за содержание и достоверность информации несут ее источники.

1. Система координат МСК-164.
2. Система Высот Балтийская, 1977 года.
3. Топографическая схема Н 1:2000 выполнена в феврале 2018 года.
4. Сложные地形ные проблемы через 0.5 м.
5. Существующие (ранее установленные в соответствии с законодательством Российской Федерации) и планируемые красные линии объектов. В соответствии с требованиями Федерального закона от 02.08.19 а. № 283-ФЗ и/или внесенной в Государственный кадастр Российской Федерации и отдельные законодательные акты Российской Федерации красные линии в отношении проектируемых линейных объектов не устанавливаются.
6. Данные о распределении земельных участков по категориям земель и формам собственности представлены на листе 1750617/285Д-01-30100-ПМТ3-СХ-11

1750617/285Д-01-30100-ПМТ3-СХ-04		Обустройство Ванкорской группы несортоходов. Расширенные системы нефтегазопровода.	
оп.	Мас.	Лист	Дата
Разр. в.	В.И.И.	Лист	02.02.20
Заб. эк.	Берд.	Лист	02.02.20
Нач. отд.	Берд.	Лист	02.02.20
ГИП	1750617/285Д-01-30100-ПМТ3-СХ-04	09-РУ-REV 01.01.19	Фирмам АИВ

Схема использования территории в период подготовки проекта планировки территории по трассе нефтегазоснабжающего трубопровода КТЗН до Т.22 от ПК 18+00.00 до ПК 37+00.00 (1:2000)

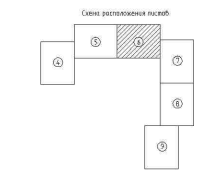
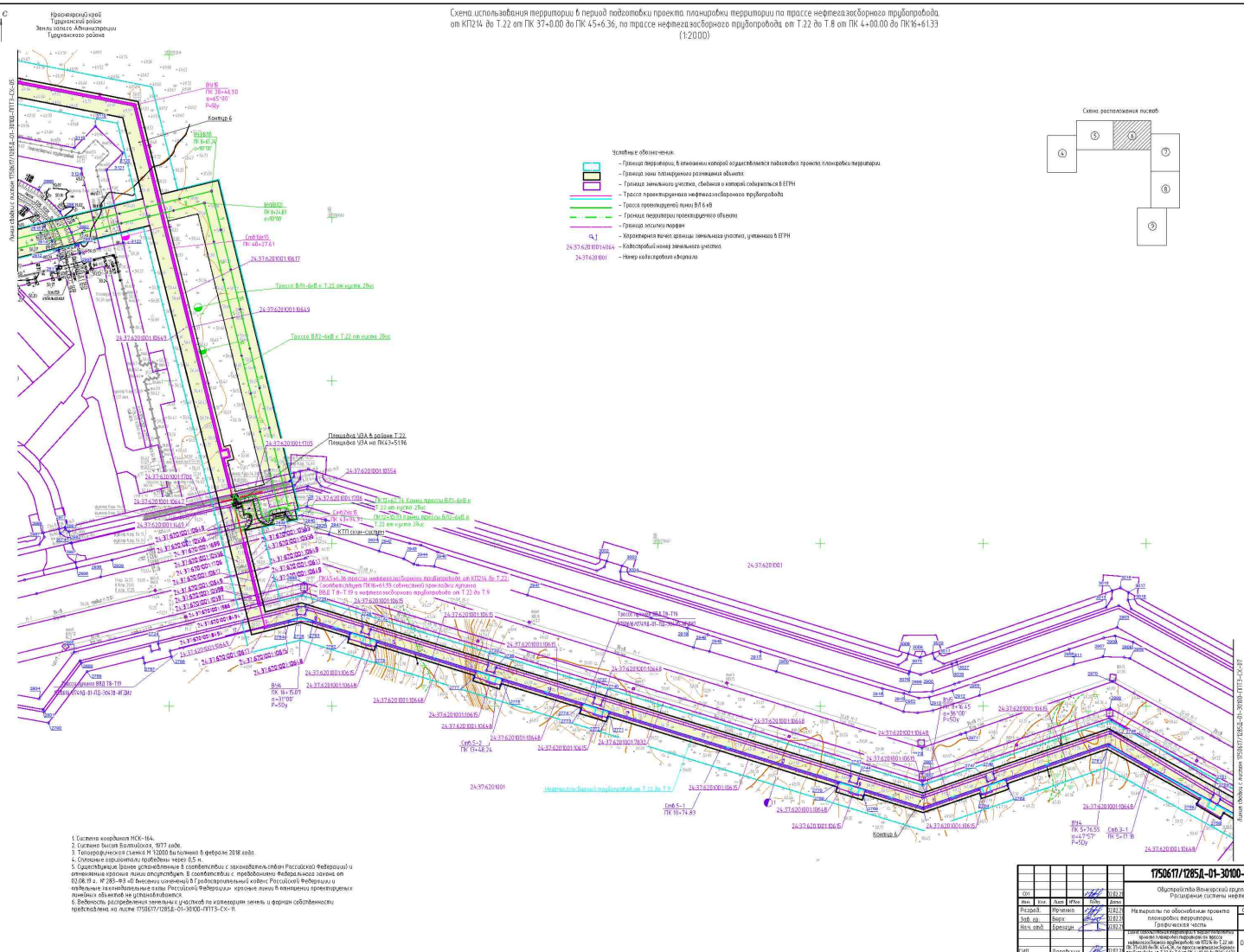


- Условные обозначения:
- Границы территории, в отношении которой осуществляется подготовка планировки территории
 - Границы территории размещения объектов
 - Границы земельных участков, объектов и территорий, связанных с В БТИ
 - Трасса проекционного инженерно-технического обустройства
 - Трасса проекционной линии В БТИ
 - Границы территории газификационного объекта
 - Границы земельных участков
 - Маршрутная линия трассы инженерно-технического обустройства в БТИ
 - Кодовый номер земельного участка
 - Номер кадастрового квартала

1. Система координат ИСК-94.
2. Система высот Балтийская, 1977 год.
3. Топографическая съемка 1:2000 выполнена в феврале 2018 года.
4. Ссылки на документы, прилагаемые к проекту: 05-П.
5. Ссылки на документы, прилагаемые к проекту: 05-П.
6. Водность, распределение земель и угодий по их назначению, а также форм собственности, правообладателям на основе 1750617/2018-01-30100-11П13-СХ-05.

1750617/2018-01-30100-11П13-СХ-05		Область Московской области, город Истринский, Истринский район (с/п.к. № 50/01/0080001)	
№ п/п	Имя	Подпись	Должность
1	Иванов И.И.	[Подпись]	Инженер-проектировщик
2	Петров П.П.	[Подпись]	Инженер-проектировщик
3	Сидоров С.С.	[Подпись]	Инженер-проектировщик
4	Кузнецов К.К.	[Подпись]	Инженер-проектировщик
5	Лебедев Л.Л.	[Подпись]	Инженер-проектировщик
6	Земляков З.З.	[Подпись]	Инженер-проектировщик
7	Попов П.П.	[Подпись]	Инженер-проектировщик
8	Соловьев С.С.	[Подпись]	Инженер-проектировщик
9	Тихонов Т.Т.	[Подпись]	Инженер-проектировщик
10	Васильев В.В.	[Подпись]	Инженер-проектировщик
11	Смирнов С.С.	[Подпись]	Инженер-проектировщик
12	Морозов М.М.	[Подпись]	Инженер-проектировщик
13	Мухоморов М.М.	[Подпись]	Инженер-проектировщик
14	Иванов И.И.	[Подпись]	Инженер-проектировщик
15	Петров П.П.	[Подпись]	Инженер-проектировщик
16	Сидоров С.С.	[Подпись]	Инженер-проектировщик
17	Кузнецов К.К.	[Подпись]	Инженер-проектировщик
18	Лебедев Л.Л.	[Подпись]	Инженер-проектировщик
19	Земляков З.З.	[Подпись]	Инженер-проектировщик
20	Попов П.П.	[Подпись]	Инженер-проектировщик
21	Соловьев С.С.	[Подпись]	Инженер-проектировщик
22	Тихонов Т.Т.	[Подпись]	Инженер-проектировщик
23	Васильев В.В.	[Подпись]	Инженер-проектировщик
24	Смирнов С.С.	[Подпись]	Инженер-проектировщик
25	Морозов М.М.	[Подпись]	Инженер-проектировщик
26	Мухоморов М.М.	[Подпись]	Инженер-проектировщик
27	Иванов И.И.	[Подпись]	Инженер-проектировщик
28	Петров П.П.	[Подпись]	Инженер-проектировщик
29	Сидоров С.С.	[Подпись]	Инженер-проектировщик
30	Кузнецов К.К.	[Подпись]	Инженер-проектировщик
31	Лебедев Л.Л.	[Подпись]	Инженер-проектировщик
32	Земляков З.З.	[Подпись]	Инженер-проектировщик
33	Попов П.П.	[Подпись]	Инженер-проектировщик
34	Соловьев С.С.	[Подпись]	Инженер-проектировщик
35	Тихонов Т.Т.	[Подпись]	Инженер-проектировщик
36	Васильев В.В.	[Подпись]	Инженер-проектировщик
37	Смирнов С.С.	[Подпись]	Инженер-проектировщик
38	Морозов М.М.	[Подпись]	Инженер-проектировщик
39	Мухоморов М.М.	[Подпись]	Инженер-проектировщик
40	Иванов И.И.	[Подпись]	Инженер-проектировщик
41	Петров П.П.	[Подпись]	Инженер-проектировщик
42	Сидоров С.С.	[Подпись]	Инженер-проектировщик
43	Кузнецов К.К.	[Подпись]	Инженер-проектировщик
44	Лебедев Л.Л.	[Подпись]	Инженер-проектировщик
45	Земляков З.З.	[Подпись]	Инженер-проектировщик
46	Попов П.П.	[Подпись]	Инженер-проектировщик
47	Соловьев С.С.	[Подпись]	Инженер-проектировщик
48	Тихонов Т.Т.	[Подпись]	Инженер-проектировщик
49	Васильев В.В.	[Подпись]	Инженер-проектировщик
50	Смирнов С.С.	[Подпись]	Инженер-проектировщик
51	Морозов М.М.	[Подпись]	Инженер-проектировщик
52	Мухоморов М.М.	[Подпись]	Инженер-проектировщик
53	Иванов И.И.	[Подпись]	Инженер-проектировщик
54	Петров П.П.	[Подпись]	Инженер-проектировщик
55	Сидоров С.С.	[Подпись]	Инженер-проектировщик
56	Кузнецов К.К.	[Подпись]	Инженер-проектировщик
57	Лебедев Л.Л.	[Подпись]	Инженер-проектировщик
58	Земляков З.З.	[Подпись]	Инженер-проектировщик
59	Попов П.П.	[Подпись]	Инженер-проектировщик
60	Соловьев С.С.	[Подпись]	Инженер-проектировщик
61	Тихонов Т.Т.	[Подпись]	Инженер-проектировщик
62	Васильев В.В.	[Подпись]	Инженер-проектировщик
63	Смирнов С.С.	[Подпись]	Инженер-проектировщик
64	Морозов М.М.	[Подпись]	Инженер-проектировщик
65	Мухоморов М.М.	[Подпись]	Инженер-проектировщик
66	Иванов И.И.	[Подпись]	Инженер-проектировщик
67	Петров П.П.	[Подпись]	Инженер-проектировщик
68	Сидоров С.С.	[Подпись]	Инженер-проектировщик
69	Кузнецов К.К.	[Подпись]	Инженер-проектировщик
70	Лебедев Л.Л.	[Подпись]	Инженер-проектировщик
71	Земляков З.З.	[Подпись]	Инженер-проектировщик
72	Попов П.П.	[Подпись]	Инженер-проектировщик
73	Соловьев С.С.	[Подпись]	Инженер-проектировщик
74	Тихонов Т.Т.	[Подпись]	Инженер-проектировщик
75	Васильев В.В.	[Подпись]	Инженер-проектировщик
76	Смирнов С.С.	[Подпись]	Инженер-проектировщик
77	Морозов М.М.	[Подпись]	Инженер-проектировщик
78	Мухоморов М.М.	[Подпись]	Инженер-проектировщик
79	Иванов И.И.	[Подпись]	Инженер-проектировщик
80	Петров П.П.	[Подпись]	Инженер-проектировщик
81	Сидоров С.С.	[Подпись]	Инженер-проектировщик
82	Кузнецов К.К.	[Подпись]	Инженер-проектировщик
83	Лебедев Л.Л.	[Подпись]	Инженер-проектировщик
84	Земляков З.З.	[Подпись]	Инженер-проектировщик
85	Попов П.П.	[Подпись]	Инженер-проектировщик
86	Соловьев С.С.	[Подпись]	Инженер-проектировщик
87	Тихонов Т.Т.	[Подпись]	Инженер-проектировщик
88	Васильев В.В.	[Подпись]	Инженер-проектировщик
89	Смирнов С.С.	[Подпись]	Инженер-проектировщик
90	Морозов М.М.	[Подпись]	Инженер-проектировщик
91	Мухоморов М.М.	[Подпись]	Инженер-проектировщик
92	Иванов И.И.	[Подпись]	Инженер-проектировщик
93	Петров П.П.	[Подпись]	Инженер-проектировщик
94	Сидоров С.С.	[Подпись]	Инженер-проектировщик
95	Кузнецов К.К.	[Подпись]	Инженер-проектировщик
96	Лебедев Л.Л.	[Подпись]	Инженер-проектировщик
97	Земляков З.З.	[Подпись]	Инженер-проектировщик
98	Попов П.П.	[Подпись]	Инженер-проектировщик
99	Соловьев С.С.	[Подпись]	Инженер-проектировщик
100	Тихонов Т.Т.	[Подпись]	Инженер-проектировщик

Схема использования территории в первой стадии проекта планировки территории на трассе нефтегазоборного трубопровода, от ПК 0+00 до ПК 4+00,00 по трассе нефтегазоборного трубопровода от Т.22 до Т.8 от ПК 4+00,00 до ПК 6+133 (1:2000)

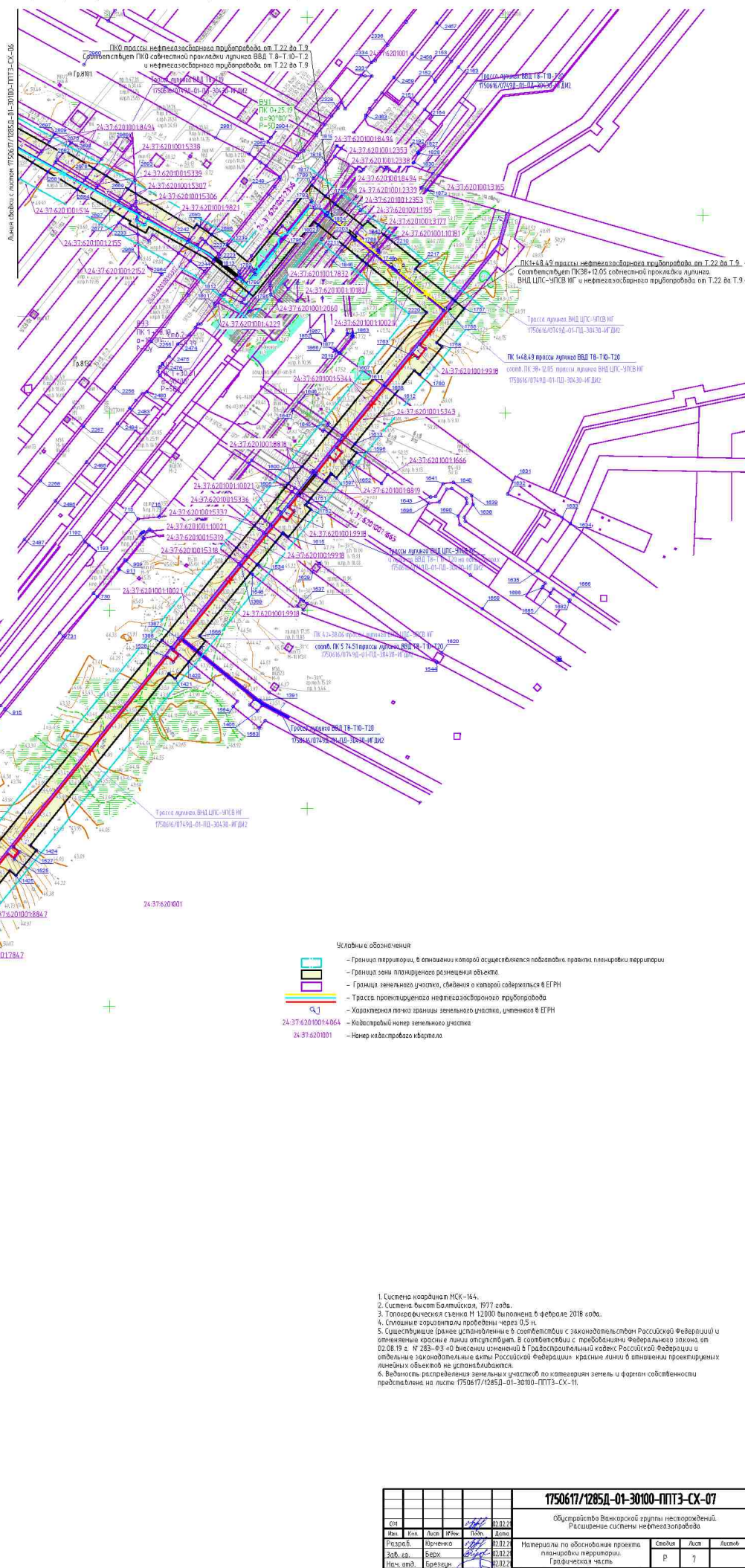
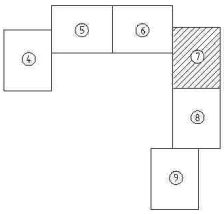


17526/17/2018-01-30100-1П113-СХ-06							
Область (штаб) Волгоградский государственный университет Расширение системы нефтегазоборного							
№ п/п	Ф.И.О.	Должность	Подпись	Дата	Содержание	Собственник	Адрес
1	Иванов И.И.	Инженер	<i>(подпись)</i>	15.07.2018	На основании утверждения проектной документации территории	ООО "РН-Волгоград"	г. Волгоград, ул. Советская, 10
2	Петров П.П.	Инженер	<i>(подпись)</i>	15.07.2018	Техническое задание	ООО "РН-Волгоград"	г. Волгоград, ул. Советская, 10
3	Сидоров С.С.	Инженер	<i>(подпись)</i>	15.07.2018	Исходные данные	ООО "РН-Волгоград"	г. Волгоград, ул. Советская, 10
4	Кузнецов К.К.	Инженер	<i>(подпись)</i>	15.07.2018	Экспертное заключение	ООО "РН-Волгоград"	г. Волгоград, ул. Советская, 10
5	Лебедев Л.Л.	Инженер	<i>(подпись)</i>	15.07.2018	Экспертное заключение	ООО "РН-Волгоград"	г. Волгоград, ул. Советская, 10
6	Новиков Н.Н.	Инженер	<i>(подпись)</i>	15.07.2018	Экспертное заключение	ООО "РН-Волгоград"	г. Волгоград, ул. Советская, 10
7	Орлов О.О.	Инженер	<i>(подпись)</i>	15.07.2018	Экспертное заключение	ООО "РН-Волгоград"	г. Волгоград, ул. Советская, 10
8	Попов П.П.	Инженер	<i>(подпись)</i>	15.07.2018	Экспертное заключение	ООО "РН-Волгоград"	г. Волгоград, ул. Советская, 10
9	Смирнов С.С.	Инженер	<i>(подпись)</i>	15.07.2018	Экспертное заключение	ООО "РН-Волгоград"	г. Волгоград, ул. Советская, 10
10	Соколов С.С.	Инженер	<i>(подпись)</i>	15.07.2018	Экспертное заключение	ООО "РН-Волгоград"	г. Волгоград, ул. Советская, 10
11	Степанов С.С.	Инженер	<i>(подпись)</i>	15.07.2018	Экспертное заключение	ООО "РН-Волгоград"	г. Волгоград, ул. Советская, 10
12	Тихонов Т.Т.	Инженер	<i>(подпись)</i>	15.07.2018	Экспертное заключение	ООО "РН-Волгоград"	г. Волгоград, ул. Советская, 10
13	Трофимов Т.Т.	Инженер	<i>(подпись)</i>	15.07.2018	Экспертное заключение	ООО "РН-Волгоград"	г. Волгоград, ул. Советская, 10
14	Федотов Ф.Ф.	Инженер	<i>(подпись)</i>	15.07.2018	Экспертное заключение	ООО "РН-Волгоград"	г. Волгоград, ул. Советская, 10
15	Фролов Ф.Ф.	Инженер	<i>(подпись)</i>	15.07.2018	Экспертное заключение	ООО "РН-Волгоград"	г. Волгоград, ул. Советская, 10
16	Харьков Х.Х.	Инженер	<i>(подпись)</i>	15.07.2018	Экспертное заключение	ООО "РН-Волгоград"	г. Волгоград, ул. Советская, 10
17	Цыганов Ц.Ц.	Инженер	<i>(подпись)</i>	15.07.2018	Экспертное заключение	ООО "РН-Волгоград"	г. Волгоград, ул. Советская, 10
18	Шаронов Ш.Ш.	Инженер	<i>(подпись)</i>	15.07.2018	Экспертное заключение	ООО "РН-Волгоград"	г. Волгоград, ул. Советская, 10
19	Шаронов Ш.Ш.	Инженер	<i>(подпись)</i>	15.07.2018	Экспертное заключение	ООО "РН-Волгоград"	г. Волгоград, ул. Советская, 10
20	Шаронов Ш.Ш.	Инженер	<i>(подпись)</i>	15.07.2018	Экспертное заключение	ООО "РН-Волгоград"	г. Волгоград, ул. Советская, 10

Схема использования территории в период подготовки проекта планировки территории по трассе нефтегазопровода от Т.22 до Т.8 от ПК 0+00.00 до ПК 4+00.00, по трассе нефтегазопровода от Т.8 до начала совместной прокладки с ВНД ЦПС-УПСВ ЮГ от ПК0 до ПК1+48.49, по трассе участка совместной прокладки с ВНД ЦПС-УПСВ ЮГ от ПК38+12.05 до ПК53+00.00 (1:2000)

Красноярский край
Туринский район
Земли запаса Администрации
Туринского района

Схема расположения листов



- Условные обозначения:
- Граница территории, в отношении которой осуществляется подготовка, проект планировки территории
 - Граница зоны планируемого размещения объекта
 - Граница земельного участка, сведения о котором содержатся в ЕГРН
 - Трасса проектируемого нефтегазопроводного трубопровода
 - Характерная точка границы земельного участка, учтенная в ЕГРН
 - Кадастровый номер земельного участка
 - Номер кадастрового квартала

1. Система координат ИСК-164.
2. Система высот Балтийская, 1977 года.
3. Топографическая съемка N 1:2000 выполнена в феврале 2018 года.
4. Площадки ориентированы профилем через 0,5 м.
5. Существование (равне установленные в соответствии с законодательством Российской Федерации) и отмененные красные и белые линии отсутствуют в соответствии с требованиями Федерального закона от 02.08.19 г. № 128-ФЗ «О внесении изменений в Градостроительный кодекс Российской Федерации и отдельные законодательные акты Российской Федерации» красные линии в отношении проектируемых линейных объектов не устанавливаются.
6. Ведомость распределения земель и участков по категориям земель и формам собственности представлена на листе 1750617/1285Д-01-30100-ППТ3-СХ-08.

Документ разработан ООО "Роснефть - НТИ" в соответствии с требованиями к документам, прилагаемым к заявке на получение разрешения на строительство, предусмотренных ст. 51.1 Федерального закона от 28.12.2017 № 424-ФЗ.

Имя	И.И.И.
Фамилия	И.И.И.
Полное имя	И.И.И.
Специальность	Специальность
Стаж	Стаж
Подпись	Подпись
Дата	Дата

1750617/1285Д-01-30100-ППТ3-СХ-07	
Обустройство Ванкорской группы несоразмеренных. Расширенные системы нефтегазопровода.	
Имя	Имя
Фамилия	Фамилия
Полное имя	Полное имя
Специальность	Специальность
Стаж	Стаж
Подпись	Подпись
Дата	Дата
Имя	Имя
Фамилия	Фамилия
Полное имя	Полное имя
Специальность	Специальность
Стаж	Стаж
Подпись	Подпись
Дата	Дата
Имя	Имя
Фамилия	Фамилия
Полное имя	Полное имя
Специальность	Специальность
Стаж	Стаж
Подпись	Подпись
Дата	Дата

Линия связи с листом 1750617/1285Д-01-30100-ППТ3-СХ-08

Схема использования территории в период подготовки проекта планировки территории по трассе участка
совместной прокладки нефтегазопроводного трубопровода с ВЛД ЦПС-УПСВ ИГ от ПК 53+0.00 до ПК 68+00.00
(1:2000)

Схема расположения листов



Красноярский край
Туринский район
Земли запаса Администрации
Туринского района

Линия съёмки с листом 1750617/1285Д-01-30100-ПТЗ-СХ-07



- Условные обозначения:
- Граница территории, в отношении которой осуществляется подготовка проекта планировки территории
 - Граница зоны планируемого размещения объекта
 - Граница земельного участка, сведения о котором содержатся в ЕГРН
 - Трасса проектируемого нефтегазопроводного трубопровода
 - Характерная точка границы земельного участка, упомянутого в ЕГРН
 - Кадастровый номер земельного участка
 - Номер кадастрового квартала

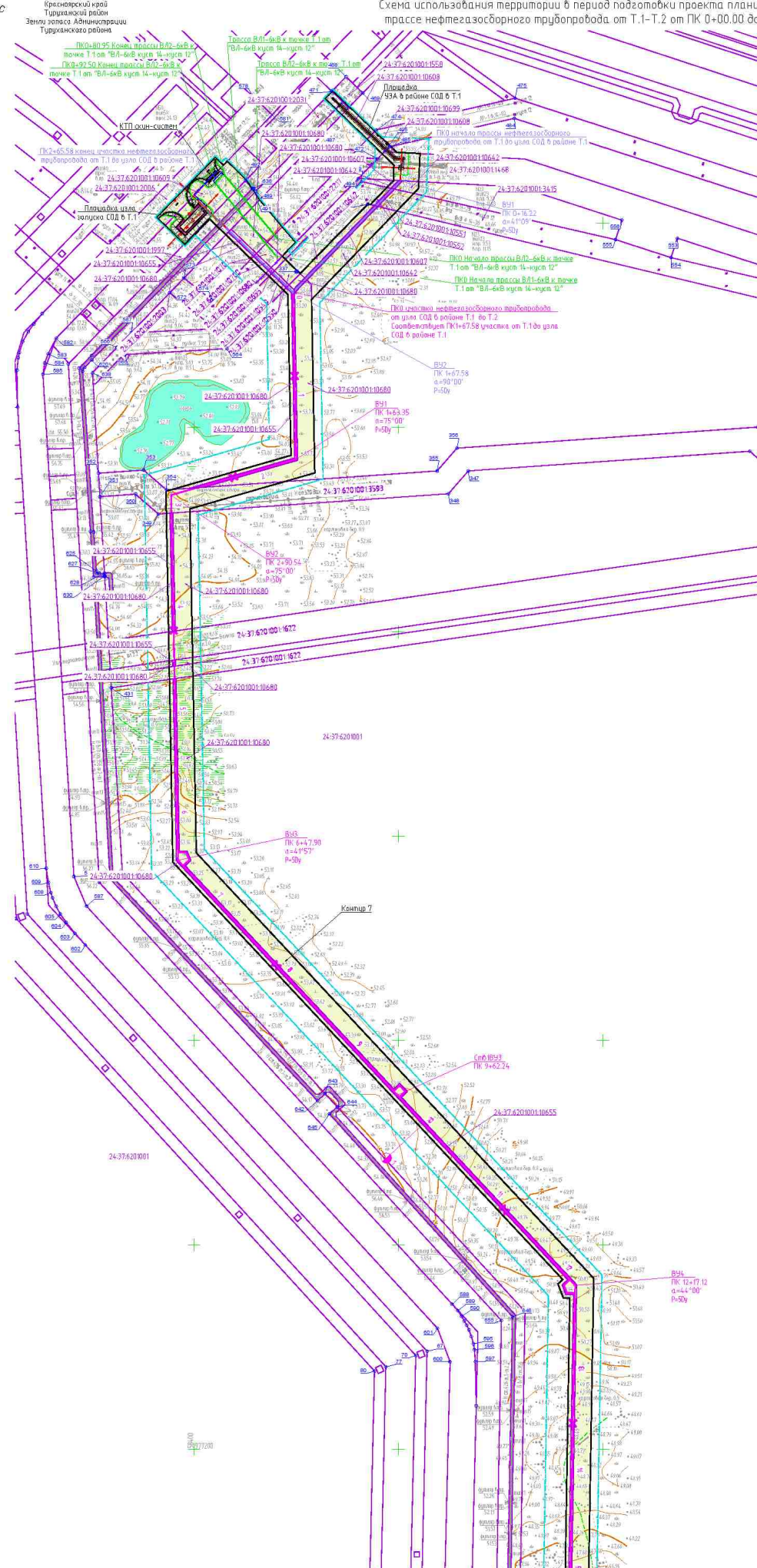
Данные из кадастра, СОО, ИГ, ИТЦ
были проверены на соответствие актуальным
данным на момент подготовки документа
по состоянию на 12.05.2019г.

Имя	И.В.Сидорова
Фамилия	И.В.Сидорова
Полное имя	Ирина Владимировна Сидорова
Специальность	Инженер-проектировщик
Стаж	10 лет
Стаж в профессии	10 лет
Стаж в должности	10 лет
Стаж в организации	10 лет
Стаж в регионе	10 лет
Стаж в стране	10 лет
Стаж в отрасли	10 лет
Стаж в сфере	10 лет
Стаж в области	10 лет
Стаж в городе	10 лет
Стаж в районе	10 лет
Стаж в поселке	10 лет
Стаж в деревне	10 лет
Стаж в селе	10 лет
Стаж в поселке городского типа	10 лет
Стаж в городском округе	10 лет
Стаж в муниципальном районе	10 лет
Стаж в субъекте Российской Федерации	10 лет
Стаж в Российской Федерации	10 лет
Стаж в мире	10 лет

1. Система координат МСК-164.
2. Система высот Балтийская, 1977 года.
3. Топографическая схема М 1:2000 выполнена в феврале 2018 года.
4. Сплошные горизонтали проведены через 0,5 м.
5. Существующие (ранее установленные в соответствии с законодательством Российской Федерации) и отсутствующие (ранее отсутствующие в соответствии с требованиями Федерального закона от 02.08.18 г. № 283-ФЗ «О внесении изменений в Градостроительный кодекс Российской Федерации и отдельные законодательные акты Российской Федерации») красные линии в отношении проектируемых линейных объектов не устанавливались.
6. Видимость, распределения земельных участков по категориям земель и формам собственности представлено на листе 1750617/1285Д-01-30100-ПТЗ-СХ-11.

1750617/1285Д-01-30100-ПТЗ-СХ-08					
Обустройство Ванкорской группы несоруждений. Расширенные системы нефтегазопровода.					
Имя	Иван	Литва	Мин	Пол	Дата
Разреш.	Курченко	21.02.20			
Заб. ар.	Берх	21.02.20			
Нач. отд.	Брежнев	21.02.20			
ГИП	Дорожкин	21.02.20			
Материалы по обоснованию проекта планировки территории.					
Специальность	Р	В	Листы		
Схема использования территории в период подготовки проекта планировки территории по трассе участка совместной прокладки нефтегазопроводного трубопровода с ВЛД ЦПС-УПСВ ИГ от ПК 53+00.00 до ПК 68+00.00					
ООО "НК "Роснефть" - ИТЦ"					
Формат А1V					

Схема разделения территории в период подготовки проекта планировки территории по трассе нефтегазопроводного трубопровода от Т.1-Т.2 до ПК 0+00.00 до ПК 15+00.00 (1:2000)



- Условные обозначения:**
- Граница территории, в отношении которой осуществляется газотоплива газовая планировка территории
 - Граница зоны планировочного размещения объектов
 - Граница земельного участка, сведения о которой содержатся в ЕГРН
 - Трасса проектируемого нефтегазопроводного трубопровода
 - Трасса проектируемой линии ВЛ 6 кВ
 - Граница территории проектируемого объекта
 - Характерная точка границы земельного участка, упомянутого в ЕГРН
 - Кадастровый номер земельного участка
 - Номер кадастрового квартала

Данные извлечены из Единого государственного реестра недвижимости (ЕГРН) в соответствии с требованиями к актуальности данных на дату составления документа.

Имя, Ф.И.О.	Иванов, Иван Иванович
Полное наименование организации	ООО "НИИ ГИС"
Специальность	Инженер-геодезист
Время, дата, место	2024 г., 15.05.2024 г., Москва
Подпись	[Подпись]
М.П.	[Подпись]

- 1 Система координат МСК-64.
- 2 Система высот Балтийская, 1977 года.
- 3 Топографическая съемка М 1:2000 выполнена в феврале 2018 года.
- 4 Сплошные вертикали проведены через 0,5 м.
- 5 Существующие (иные установленные в соответствии с законодательством Российской Федерации) и выявленные красные линии окупствуют. В соответствии с требованиями Федерального закона от 02.08.17 г. № 283-ФЗ об внесении изменений в Трудовой кодекс Российской Федерации и отдельные законодательные акты Российской Федерации красные линии в отношении проектируемых линейных объектов не устанавливаются.
- 6 Достоверность распределения земельных участков по категориям земель и фазам собственности представлена на листе 1750617/1285Д-01-30100-ППТ3-СХ-11.

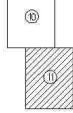
Линия стыка с листом 1750617/1285Д-01-30100-ПТТ3-СХ-10

1750617/1285Д-01-30100-ПТТ3-СХ-10					
Обустройство Ванкорской группы несортоходов. Расширенные системы нефтегазопровода.					
оп.					
Ис.	Кол.	Лист	М.П.	Дата	
Разраб.	Воронков			20.02.24	
Заб. экз.	Березин			20.02.24	
Нач. отд.	Березин			20.02.24	
Г.П.	Воронков			20.02.24	
Материалы по обоснованию проекта планировки территории. Проектная ведомость.					
Специальность	Специальность	Лист	Лист	Лист	Лист
Р	Ю				
См. также листы ведомости в файле: \информационная поддержка проекта\информационная поддержка проекта\1750617_1285Д_01_30100_ПТТ3_СХ_10_11-РУ-REV.C01.dwg					
ООО "НК "Роснефть" -НТЦ"					
1750617_1285Д-01-30100-ПТТ3-СХ-10_11-РУ-REV.C01.dwg					
Формат А4					

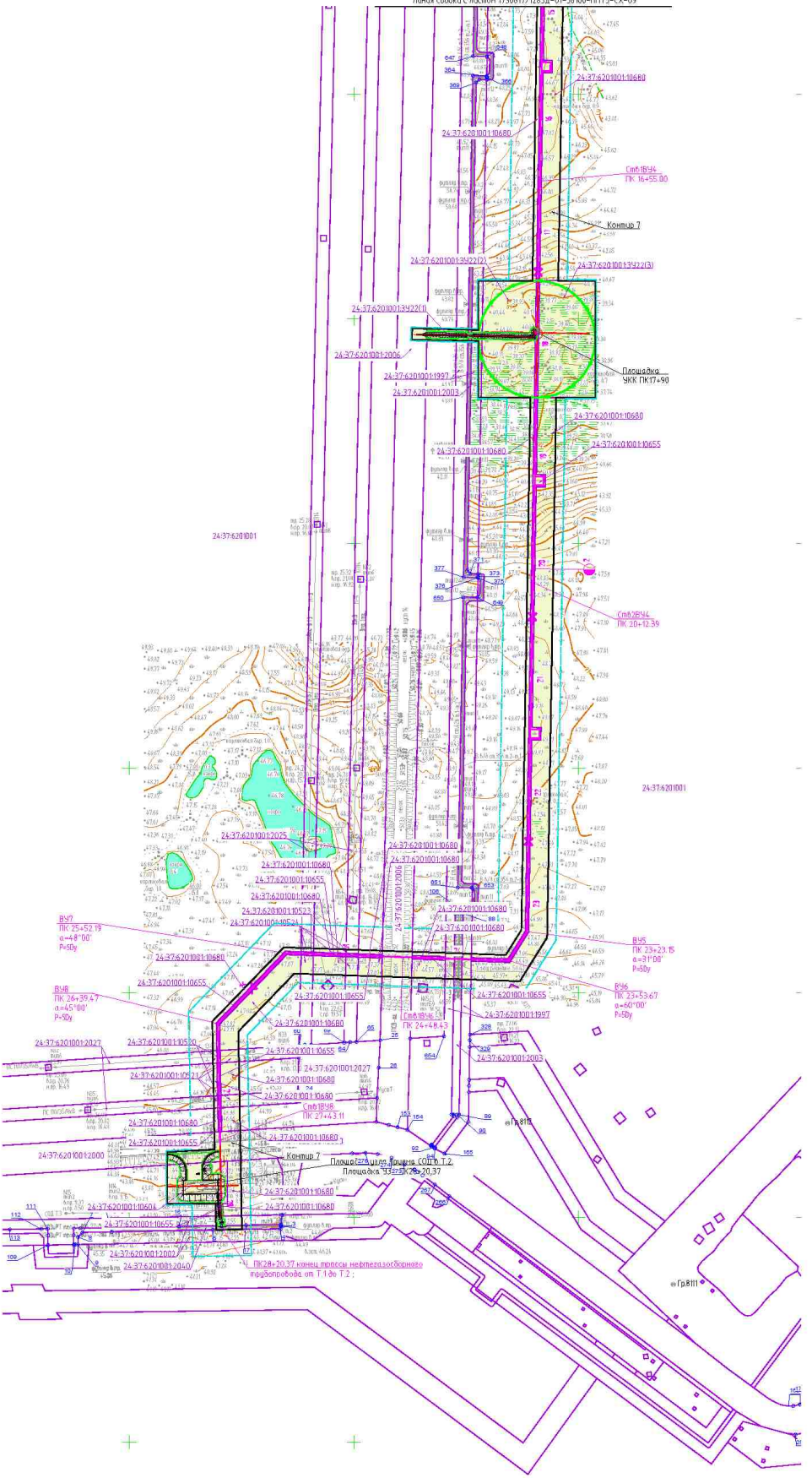
Красноярский край
Иркутский район
Земля belongs Администрации
Турунского района

Схема использования территории в период подготовки проекта планировки территории по трассе нефтегазосборного трубопровода от Т.1-Т.2 от ПК 15+00.00 до ПК 28+20.37 (1:2000)

Схема расположения листов



Линия съезда с листом 1750617/1285Д-01-30100-ПТ3-СХ-09



Ведомость распределения земельных участков по категориям земель и формам собственности

Кадастровый номер участка	Категория земель	Форма собственности	Вид права, правообладатель	Необходимость изъятия
24-37-620101-10579	земля запаса	Государственная неразмеченная собственность	Аренд. АО "Роснефть"	Необходимость изъятия отсутствует
24-37-620101-10581	земля промышленности			
24-37-620101-10583	земля промышленности			
24-37-620101-10585	земля промышленности			
24-37-620101-10587	земля промышленности			
24-37-620101-10589	земля промышленности			
24-37-620101-10591	земля промышленности			
24-37-620101-10593	земля промышленности			
24-37-620101-10595	земля промышленности			
24-37-620101-10597	земля промышленности			
24-37-620101-10599	земля промышленности			
24-37-620101-10601	земля запаса			
24-37-620101-10603	земля запаса			
24-37-620101-10605	земля запаса			
24-37-620101-10607	земля запаса			
24-37-620101-10609	земля запаса			
24-37-620101-10611	земля запаса			
24-37-620101-10613	земля запаса			
24-37-620101-10615	земля запаса			
24-37-620101-10617	земля запаса			
24-37-620101-10619	земля запаса			
24-37-620101-10621	земля запаса			
24-37-620101-10623	земля запаса			
24-37-620101-10625	земля запаса			
24-37-620101-10627	земля запаса			
24-37-620101-10629	земля запаса			
24-37-620101-10631	земля запаса			
24-37-620101-10633	земля запаса			
24-37-620101-10635	земля запаса			
24-37-620101-10637	земля запаса			
24-37-620101-10639	земля запаса			
24-37-620101-10641	земля запаса			
24-37-620101-10643	земля запаса			
24-37-620101-10645	земля запаса			
24-37-620101-10647	земля запаса			
24-37-620101-10649	земля запаса			
24-37-620101-10651	земля запаса			
24-37-620101-10653	земля запаса			
24-37-620101-10655	земля запаса			
24-37-620101-10657	земля запаса			
24-37-620101-10659	земля запаса			
24-37-620101-10661	земля запаса			
24-37-620101-10663	земля запаса			
24-37-620101-10665	земля запаса			
24-37-620101-10667	земля запаса			
24-37-620101-10669	земля запаса			
24-37-620101-10671	земля запаса			
24-37-620101-10673	земля запаса			
24-37-620101-10675	земля запаса			
24-37-620101-10677	земля запаса			
24-37-620101-10679	земля запаса			
24-37-620101-10681	земля запаса			
24-37-620101-10683	земля запаса			
24-37-620101-10685	земля запаса			
24-37-620101-10687	земля запаса			
24-37-620101-10689	земля запаса			
24-37-620101-10691	земля запаса			
24-37-620101-10693	земля запаса			
24-37-620101-10695	земля запаса			
24-37-620101-10697	земля запаса			
24-37-620101-10699	земля запаса			
24-37-620101-10701	земля запаса			
24-37-620101-10703	земля запаса			
24-37-620101-10705	земля запаса			
24-37-620101-10707	земля запаса			
24-37-620101-10709	земля запаса			
24-37-620101-10711	земля запаса			
24-37-620101-10713	земля запаса			
24-37-620101-10715	земля запаса			
24-37-620101-10717	земля запаса			
24-37-620101-10719	земля запаса			
24-37-620101-10721	земля запаса			
24-37-620101-10723	земля запаса			
24-37-620101-10725	земля запаса			
24-37-620101-10727	земля запаса			
24-37-620101-10729	земля запаса			
24-37-620101-10731	земля запаса			
24-37-620101-10733	земля запаса			
24-37-620101-10735	земля запаса			
24-37-620101-10737	земля запаса			
24-37-620101-10739	земля запаса			
24-37-620101-10741	земля запаса			
24-37-620101-10743	земля запаса			
24-37-620101-10745	земля запаса			
24-37-620101-10747	земля запаса			
24-37-620101-10749	земля запаса			
24-37-620101-10751	земля запаса			
24-37-620101-10753	земля запаса			
24-37-620101-10755	земля запаса			
24-37-620101-10757	земля запаса			
24-37-620101-10759	земля запаса			
24-37-620101-10761	земля запаса			
24-37-620101-10763	земля запаса			
24-37-620101-10765	земля запаса			
24-37-620101-10767	земля запаса			
24-37-620101-10769	земля запаса			
24-37-620101-10771	земля запаса			
24-37-620101-10773	земля запаса			
24-37-620101-10775	земля запаса			
24-37-620101-10777	земля запаса			
24-37-620101-10779	земля запаса			
24-37-620101-10781	земля запаса			
24-37-620101-10783	земля запаса			
24-37-620101-10785	земля запаса			
24-37-620101-10787	земля запаса			
24-37-620101-10789	земля запаса			
24-37-620101-10791	земля запаса			
24-37-620101-10793	земля запаса			
24-37-620101-10795	земля запаса			
24-37-620101-10797	земля запаса			
24-37-620101-10799	земля запаса			
24-37-620101-10801	земля запаса			
24-37-620101-10803	земля запаса			
24-37-620101-10805	земля запаса			
24-37-620101-10807	земля запаса			
24-37-620101-10809	земля запаса			
24-37-620101-10811	земля запаса			
24-37-620101-10813	земля запаса			
24-37-620101-10815	земля запаса			
24-37-620101-10817	земля запаса			
24-37-620101-10819	земля запаса			
24-37-620101-10821	земля запаса			
24-37-620101-10823	земля запаса			
24-37-620101-10825	земля запаса			
24-37-620101-10827	земля запаса			
24-37-620101-10829	земля запаса			
24-37-620101-10831	земля запаса			
24-37-620101-10833	земля запаса			
24-37-620101-10835	земля запаса			
24-37-620101-10837	земля запаса			
24-37-620101-10839	земля запаса			
24-37-620101-10841	земля запаса			
24-37-620101-10843	земля запаса			
24-37-620101-10845	земля запаса			
24-37-620101-10847	земля запаса			
24-37-620101-10849	земля запаса			
24-37-620101-10851	земля запаса			
24-37-620101-10853	земля запаса			
24-37-620101-10855	земля запаса			
24-37-620101-10857	земля запаса			
24-37-620101-10859	земля запаса			
24-37-620101-10861	земля запаса			
24-37-620101-10863	земля запаса			
24-37-620101-10865	земля запаса			
24-37-620101-10867	земля запаса			
24-37-620101-10869	земля запаса			
24-37-620101-10871	земля запаса			
24-37-620101-10873	земля запаса			
24-37-620101-10875	земля запаса			
24-37-620101-10877	земля запаса			
24-37-620101-10879	земля запаса			
24-37-620101-10881	земля запаса			
24-37-620101-10883	земля запаса			
24-37-620101-10885	земля запаса			
24-37-620101-10887	земля запаса			
24-37-620101-10889	земля запаса			
24-37-620101-10891	земля запаса			
24-37-620101-10893	земля запаса			
24-37-620101-10895	земля запаса			
24-37-620101-10897	земля запаса			
24-37-620101-10899	земля запаса			
24-37-620101-10901	земля запаса			

Легенда планировки территории ООО "Роснефть" (ИП) в отношении территории, подлежащей изъятию для государственных нужд, в соответствии с Земельным кодексом Российской Федерации

- Символьные обозначения**
- Граница территории, в отношении которой осуществляется подготовка проекта планировки территории
 - Граница земли планируемого размещения объекта
 - Граница земельного участка, сведения о котором содержатся в ЕГРН
 - Трасса проектируемого нефтегазосборного трубопровода
 - Граница территории проектируемого объекта
 - Характеристика земель территории земельного участка, учтенного в ЕГРН
 - Кадастровый номер земельного участка
 - Номер кадастрового квартала

- 1 Система координат МСК-154.
- 2 Система высот Балтийская, 1977 года.
- 3 Топографическая съемка М 1:2000 выполнена в феврале 2018 года.
- 4 Сплошные и штриховые пробелены черной краской.
- 5 Существующие границы установлены в соответствии с законодательством Российской Федерации и являются в отношении земельных участков, в отношении которых действует Федеральный закон от 02.08.19 в. № 283-ФЗ «О внесении изменений в Градостроительный кодекс Российской Федерации и отдельные законодательные акты Российской Федерации» красные линии в отношении проективных линий, объектов не установлены.

Масштаб: 1:2000
Лист: 11 из 11
Состояние: Изменен
Дата: 02.02.2022

1750617/1285Д-01-30100-ПТ3-СХ-11

Обустройство Ванкорской группы несогласованной планировки территории. Расширенные системы нефтегазопровода.

Материалы по обоснованию проекта планировки территории. Гравированная пленка.

Спецификация: Р 11

Содержание: 11 листов

Исполнитель: ООО "НК "Роснефть" - ИТЦ

Генеральный директор: [Подпись]

Исполнитель: [Подпись]

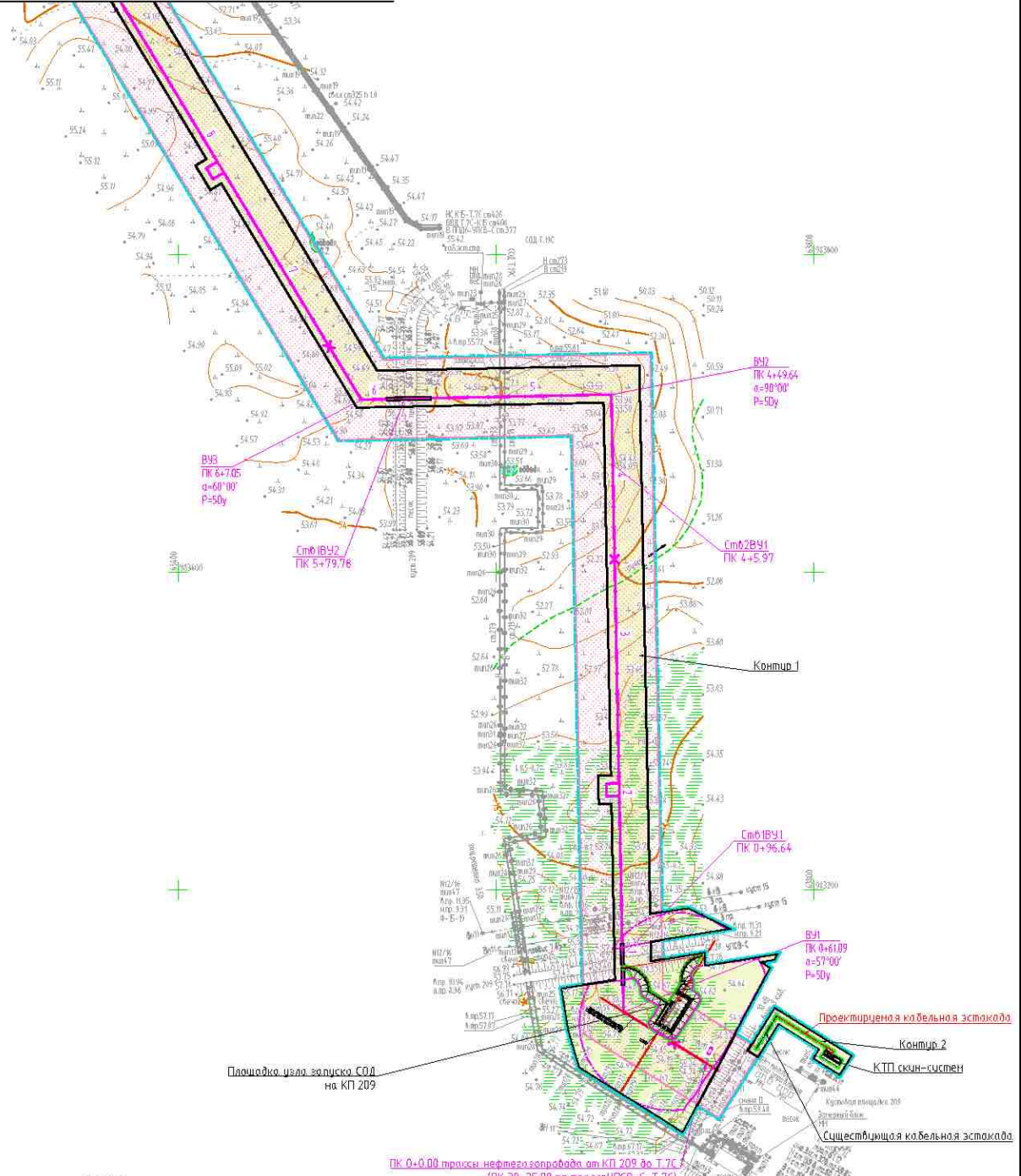
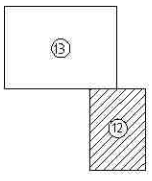
Дата: 02.02.2022

Красноярский край
Туринский район
Земли запаса Администрации
Туринского района

Схема границ зон с особыми условиями использования территории, особо охраняемых природных территорий, лесничеств по трассе нефтегазосборного трубопровода от КР209 до Т.7С от ПК 0+0.00 до ПК 9+00.00 (1:2000)

Линия сшивки с листом 1750617/1285Д-01-30100-ППТЗ-СХ-13

Схема расположения листов



Площадка узла запаса СОД на КР 209

Условные обозначения:

- Граница территории, в отношении которой осуществляется подзадача проекта планировки территории
- Граница зоны планируемого размещения объекта
- Трасса проектируемого нефтегазосборного трубопровода
- Трасса проектируемой кабельной эстакады
- Граница территории проектируемого объекта
- Граница застройки торфам
- Охраняемая зона проектируемого нефтегазосборного трубопровода, подлежащая установлению

Документ разработан ООО "НК "Роснефть" -НТЦ".
Информация, содержащаяся в документе, может
быть раскрываема или передана третьим лицам только
по согласованию между Разработчиком и Заказчиком.

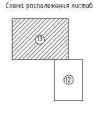
Согласовано
Согласовано
Взам. инв. №
Листы и дата
Имя и номер

1. Система координат МСК-164.
2. Система высот Балтийская, 1977 года.
3. Топографическая съемка М 1:2000 выполнена в феврале 2018 года.
4. Сплошные горизонталы проведены через 0,5 м.
5. Существующие (далее установлены в соответствии с законодательством Российской Федерации) и отменяемые красные линии отсутствуют. В соответствии с требованиями Федерального закона от 02.08.19 г. № 283-ФЗ (с изменениями в Градостроительный кодекс Российской Федерации и отдельные законодательные акты Российской Федерации) красные линии в отношении проектируемых линейных объектов не устанавливаются.
6. Зоны с особыми условиями использования территории, сведения о которых содержатся в ЕГРН отсутствуют.
7. Особо охраняемые природные территории отсутствуют.
8. На территории проектируемого объекта отсутствуют земли категории "Земли лесного фонда".

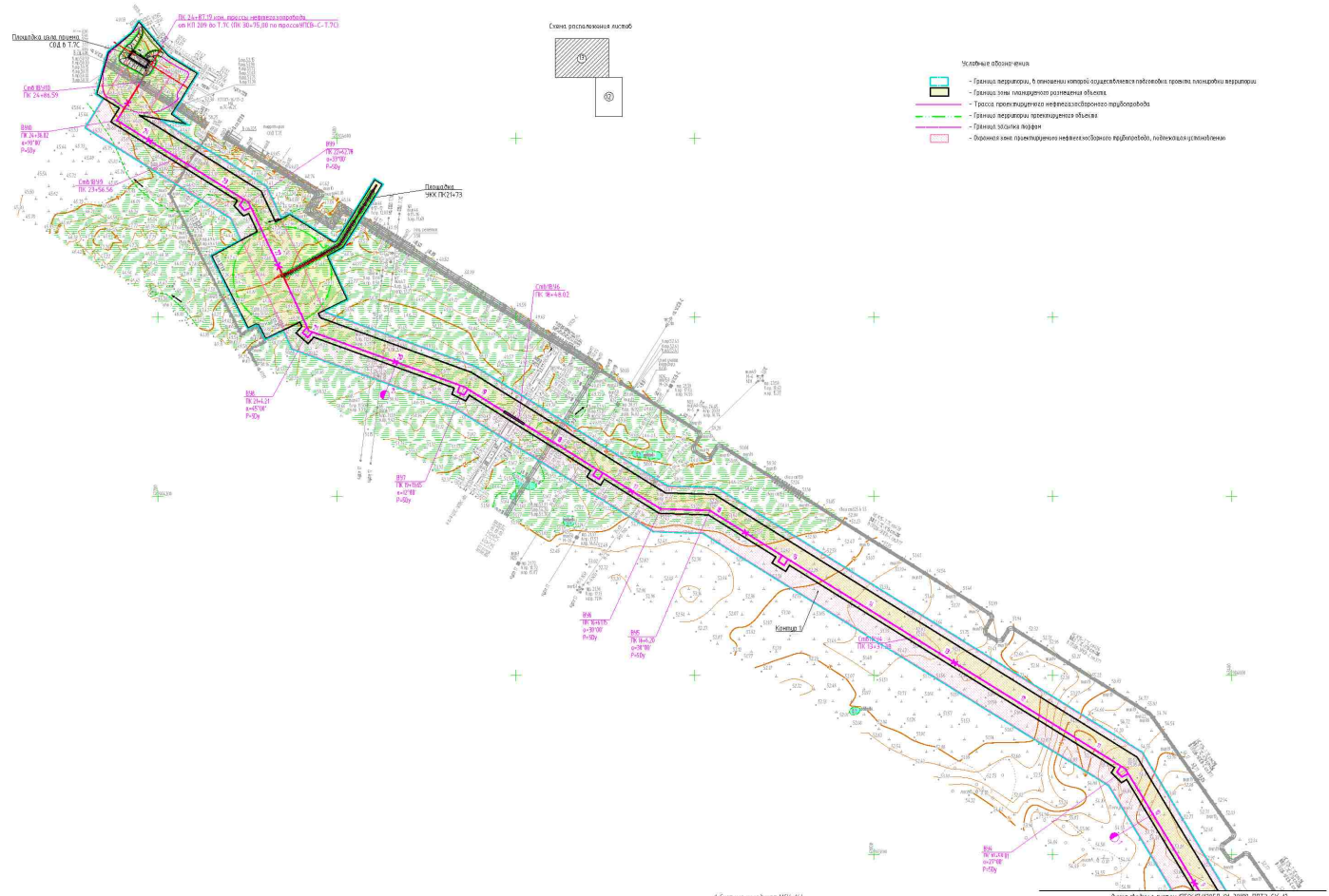
1750617/1285Д-01-30100-ППТЗ-СХ-12					
Объединение Ванкорской группы месторождений. Расширение системы нефтегазопровода					
СР					02.02.21
Изм.	Кол.	Лист	Изд.	Дата	
Разраб.	Юрченка				02.02.21
Заб. гр.	Берх				02.02.21
Нач. отд.	Брезгун				02.02.21
ГИП	Даравских				02.02.21
Материалы по обоснованию проекта планировки территории. Графическая часть					
Схема границ зон с особыми условиями использования территории, особо охраняемых природных территорий, лесничеств по трассе нефтегазосборного трубопровода от КР209 до Т.7С от ПК 0+0.00 до ПК 9+00.00					
Студия	Лист	Листов			
Р	12		ООО "НК "Роснефть" -НТЦ"		
1750617_1285Д-01-30100-ППТЗ-СХ-12_13-RU-rev C01.dwg					
Формат А2V					

Территория в границах
Земли общего пользования
Территориального назначения

Схема границ зон с особыми условиями использования территории, особо охраняемых
природных территорий, лесничества по трассе нефтегазодобычного трубопровода от КИТ209 до
Т.7С от ПК 9+4 00 до ПК 24+87 19 (1:20000)



- Условные обозначения**
- Границы территории, в границах которой осуществляется добыча полезных ископаемых
 - Границы земель публичного назначения объектов
 - Трасса проектируемого нефтегазодобычного трубопровода
 - Границы территории публичного назначения объектов
 - Границы земель водного фонда
 - Объекты зон, проектируемого нефтегазодобычного трубопровода, подлежащие изъятию земель



- 1 Система координат МСК-84.
- 2 Система высот Басмеволюм-1977 года.
- 3 Топографическая съемка М 1:20000 выдана в федеральном фонде.
- 4 Система проекционных поясов Меркатора 6°54'.
- 5 Классификация земель определена в соответствии с законодательством Российской Федерации и определена проектом землеустройства в соответствии с требованиями Федерального закона от 02.10.1994 № 188-ФЗ «Об особенностях отчуждения земельного участка для государственных нужд Российской Федерации» и приняты в соответствии с требованиями законодательства Российской Федерации.
- 6 Зоны с особыми условиями использования территории, объекты в которых содержатся в Едином государственном реестре недвижимости.
- 7 Объекты зон, проектируемого нефтегазодобычного трубопровода.
- 8 На территории проектируемого объекта изъятия земель категории «Земли лесного фонда».

Лист №10 из 10 листов 1750617/2285/8-01-30100-1ПТ3-СХ-10

1750617/2285/8-01-30100-1ПТ3-СХ-10		Область: Челябинская область, территория: Челябинская область		Рисунки: (схемы, планы)	
Исполн.	Сметчик	Инженер	Проверен	Содержит	Листы
И.И.И.	С.С.С.	И.И.И.	И.И.И.	И.И.И.	И.И.И.

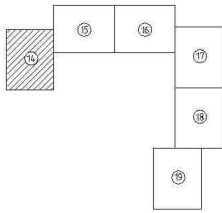
Итого листов: 10

Верхнее поле: 01-30100-1ПТ3-СХ-10
Среднее поле: 1750617/2285/8-01-30100-1ПТ3-СХ-10
Нижнее поле: 10

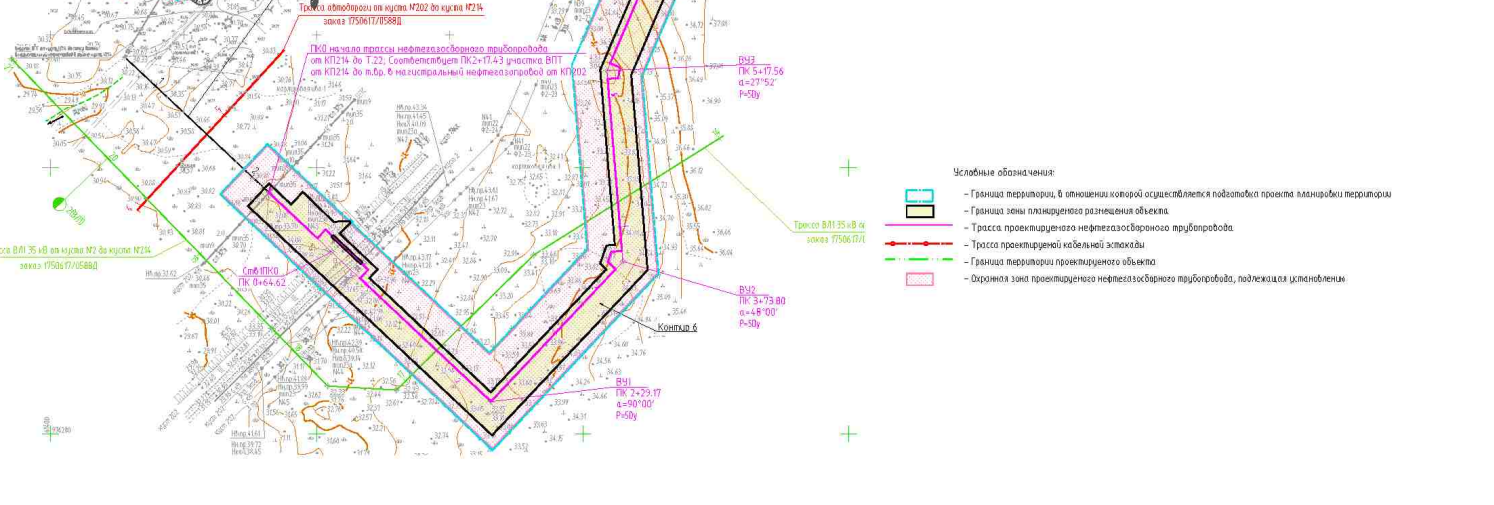
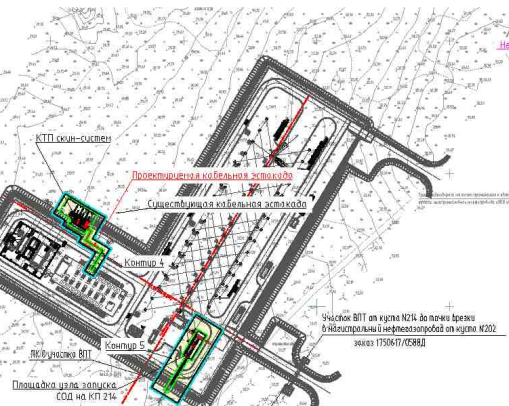
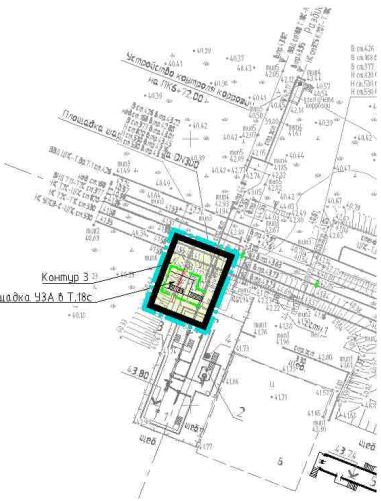
Схема границ зон с особыми условиями использования территории, особо охраняемых природных территорий, лесничеством по трассе нефтегазоборного трубопровода от ПК214 до Т.22 от ПК 0+0.00 до ПК 18+00.00 (1:2000)

Красноярский край
Туринский район
Земли запаса Администрации
Туринского района

Схема расположения листов



Площадка ЧЗД в районе Т.18с (1:500)



- Условные обозначения:
- Граница территории, в отношении которой осуществляется подготовка проекта планировки территории
 - Граница зоны планировочного размещения объектов
 - Трасса проектируемого нефтегазоборного трубопровода
 - Трасса проектируемой кабельной магистрали
 - Граница территории проектируемого объекта
 - Охранная зона проектируемого нефтегазоборного трубопровода, подкачка усилителями

- 1 Система координат МСК-14.
- 2 Система высот Балтийская, 1977 года.
- 3 Плановая проекция с масштабом 1:50000 выполнена в феврале 2018 года.
4. Сплошные горизонталы проведены через 0,5 м.
5. Существование границ установлено в соответствии с законодательством Российской Федерации и отнесены к границе линии застройки. В соответствии с требованиями Федерального закона от 02.08.19 г. № 283-ФЗ «О внесении изменений в Градостроительный кодекс Российской Федерации и отдельные законодательные акты Российской Федерации» красные линии в отношении проектируемых линейных объектов не устанавливаются.
6. Зоны с особыми условиями использования территории, сведения о которых содержатся в ЕГРН отсутствуют.
7. Особо охраняемые природные территории отсутствуют.
8. На территории проектируемого объекта отсутствуют земли категории «Земли лесного фонда».

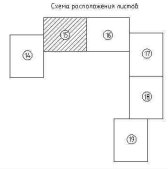
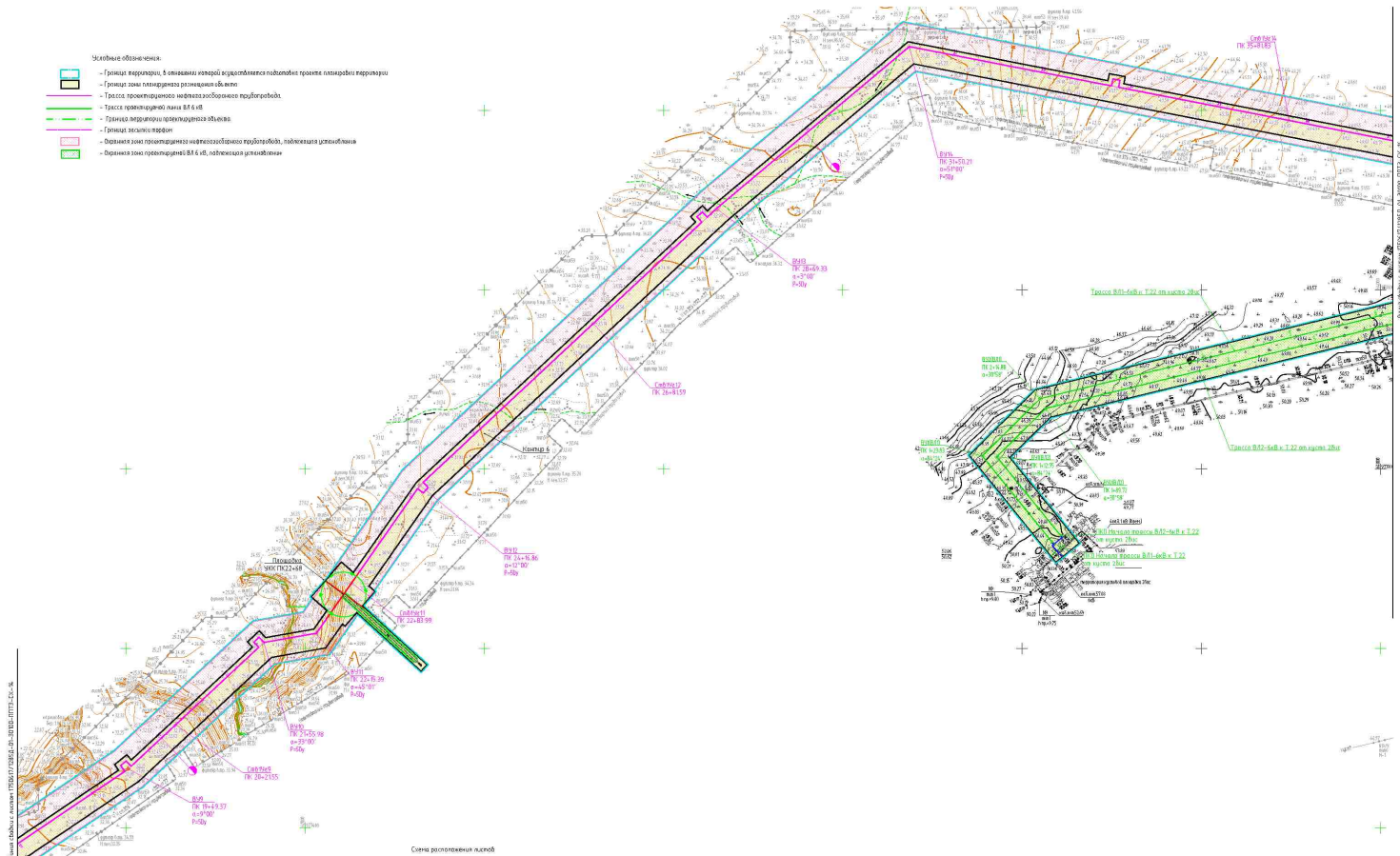
Имя, И.Ф.О.	
Специалист	
Специалист	
Специалист	
Специалист	
Специалист	
Специалист	
Специалист	
Специалист	

1750617/1285Д-01-30100-ППТ3-СХ-14					
Обустройство Ванкорской группы несоружений. Расширение системы нефтегазопровода.					
оп.					02.02.20
Ис.	Кол.	Лист	М.ша.	Л.ша.	
Разр.б.	Варченко				02.02.20
Заб. за.	Берх				02.02.20
Нач. отд.	Брезгун				02.02.20
ГИП	Лавренко				02.02.20
Материалы по обоснованию проекта планировки территории. Границы зоны застройки.					
Схема зонных, иных особых условий использования территории, особых условий природной территории, выделений по трассе нефтегазоборного трубопровода от ПК214 до ПК18+00.00. Лист 14 из 14.					
ООО "НК "Роснефть" -НТЦ"					
Формат А4					

Схема границ зон с особыми условиями использования территории, особо охраняемых и природных территорий, лесничеств по трассе нефтегазозащитного трубопровода КТЗ-Н до Т.22 от ПК 16+00,00 до ПК 37+00,00 (1:2000)

Ключевой код: Территориальный Знак района, Администрация Территориального района

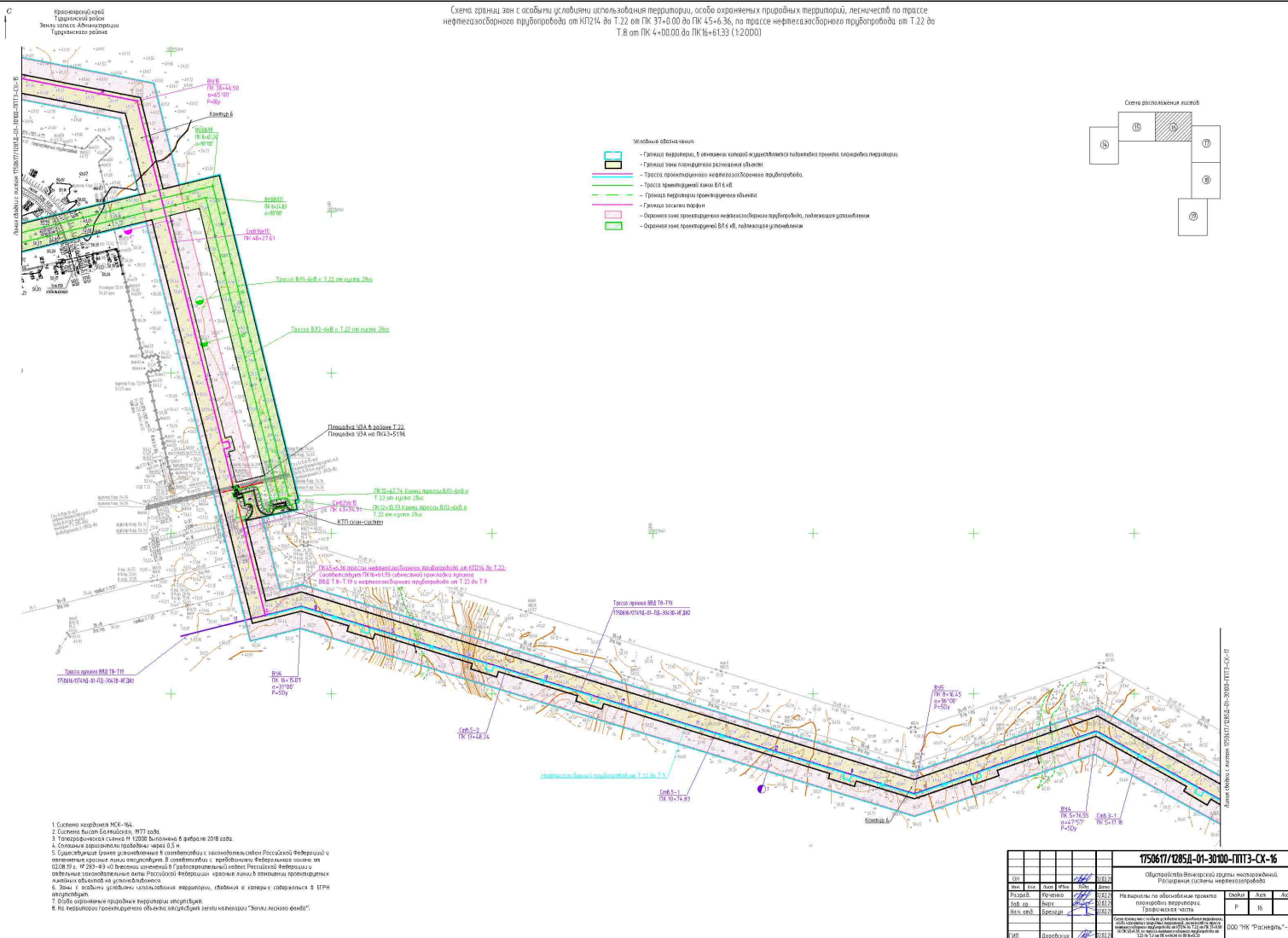
- Условные обозначения:**
- Границ территории, в отношении которой осуществляется подготовка проекта охранный территории
 - Граница зоны лесничества (лесничества) об. акте
 - Трасса проектируемого нефтегазозащитного трубопровода
 - Трасса проектируемой линии ВЛ 6 кВ
 - Трасса проектируемой линии ВЛ 10 кВ
 - Граница земель населенных пунктов
 - Охранная зона проектируемого нефтегазозащитного трубопровода, подлежащая изъятию
 - Охранная зона проектируемой ВЛ 6 кВ, подлежащая изъятию



1. Система координат МСК-84.
2. Система быт. высот Балтийская, 1977 года.
3. Территориальная сетка 1:2000, выделены в феврале 2018 года.
4. Шкала и пропускная способность – не менее 0,5 м.
5. Сметная стоимость работ указана в соответствии с законодательством Российской Федерации и утвержденные нормами затрат на осуществление в соответствии с требованиями Федерального закона от 02.08.2018 № 335-ФЗ «О внесении изменений в Градостроительный кодекс Российской Федерации и отдельные законодательные акты Российской Федерации» проектные работы по изъятию земельных участков на территории населенных пунктов.
6. Зоны с особыми условиями использования территории, сведения о которых содержатся в ЕГРН предоставляются.
7. Общественные и природные территории, сведения о которых содержатся в ЕГРН предоставляются.
8. На территории проектируемого объекта охранный земельный коллектор "Земли лесного фонда".

1750617/2025-01-30100-1ПТЗ-СХ-15										
Областное Управление Роспотребнадзора по Республике Татарстан										
№ п/п	Ф.И.О.	Должность	Подпись	Дата	Подпись	Дата	Подпись	Дата	Подпись	Дата
1	Иванов И.И.	Руководитель	[Подпись]	15.12.2025	Петров П.П.	[Подпись]	15.12.2025	Сидоров С.С.	[Подпись]	15.12.2025
2	Кузнецов К.К.	Специалист	[Подпись]	15.12.2025	Лебедев Л.Л.	[Подпись]	15.12.2025	Новиков Н.Н.	[Подпись]	15.12.2025
3	Смирнов С.С.	Специалист	[Подпись]	15.12.2025	Тихонов Т.Т.	[Подпись]	15.12.2025	Федотов Ф.Ф.	[Подпись]	15.12.2025
4	Попов П.П.	Специалист	[Подпись]	15.12.2025	Соколов С.С.	[Подпись]	15.12.2025	Васильев В.В.	[Подпись]	15.12.2025
5	Морозов М.М.	Специалист	[Подпись]	15.12.2025	Мухоморов М.М.	[Подпись]	15.12.2025	Иванов И.И.	[Подпись]	15.12.2025
6	Степанов С.С.	Специалист	[Подпись]	15.12.2025	Савельев С.С.	[Подпись]	15.12.2025	Савельев С.С.	[Подпись]	15.12.2025
7	Савельев С.С.	Специалист	[Подпись]	15.12.2025	Савельев С.С.	[Подпись]	15.12.2025	Савельев С.С.	[Подпись]	15.12.2025
8	Савельев С.С.	Специалист	[Подпись]	15.12.2025	Савельев С.С.	[Подпись]	15.12.2025	Савельев С.С.	[Подпись]	15.12.2025
9	Савельев С.С.	Специалист	[Подпись]	15.12.2025	Савельев С.С.	[Подпись]	15.12.2025	Савельев С.С.	[Подпись]	15.12.2025
10	Савельев С.С.	Специалист	[Подпись]	15.12.2025	Савельев С.С.	[Подпись]	15.12.2025	Савельев С.С.	[Подпись]	15.12.2025

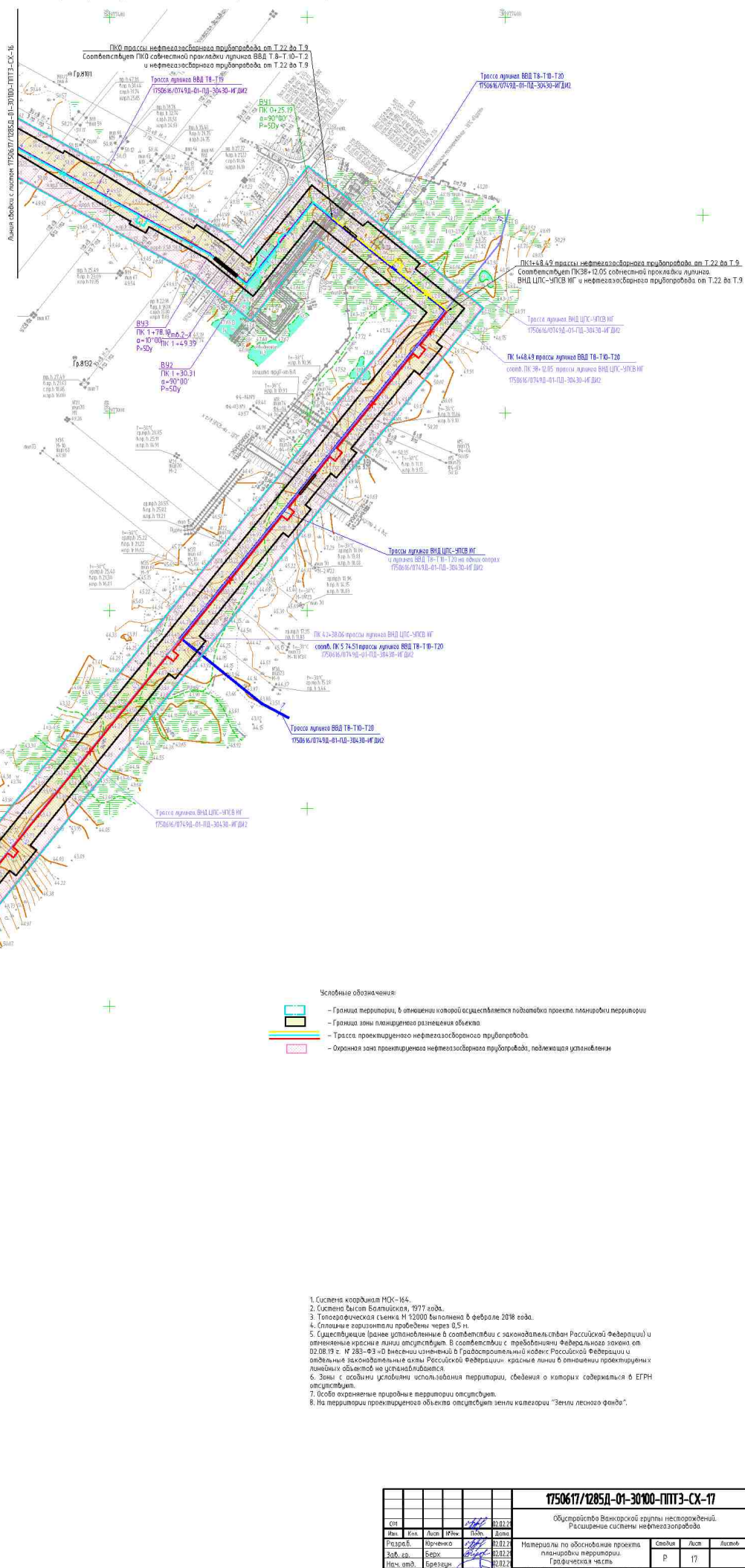
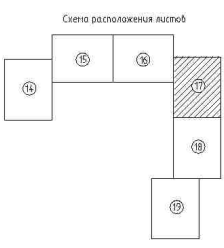
Схема границ зон с особыми условиями использования территории, особо охраняемых природных территорий, лесничеств по трассе нефтегазоборного трубопровода от ПК 214 до Т.22 от ПК 37+0,00 до ПК 45+6,36, по трассе нефтегазоборного трубопровода от Т.22 до Т.8 от ПК 4+00,00 до ПК 16+61,33 (1:2000)



										1750617/285-01-30100-ПП3-СХ-16	
										Область (штаб) Волгоградский район, некорректируемая. Разрешение (система нефтегазоборного)	
ИЗМ.	№	Дата	Исполн.	Провер.	Взам.	Взам.	Взам.	Взам.	Взам.	Взам.	Взам.
Разработ.	Рубченко	01.12.16	01.12.16	01.12.16	01.12.16	01.12.16	01.12.16	01.12.16	01.12.16	01.12.16	01.12.16
Сек. отд.	Борисов	01.12.16	01.12.16	01.12.16	01.12.16	01.12.16	01.12.16	01.12.16	01.12.16	01.12.16	01.12.16
Исполн.	Борисов	01.12.16	01.12.16	01.12.16	01.12.16	01.12.16	01.12.16	01.12.16	01.12.16	01.12.16	01.12.16
ИИ	Игорьчук	01.12.16	01.12.16	01.12.16	01.12.16	01.12.16	01.12.16	01.12.16	01.12.16	01.12.16	01.12.16
Согласно условиям, определенным в проекте, утвержденном в соответствии с постановлением Правительства Волгоградской области от 28.08.15 № 121/п-П. Исполнитель: ООО ПК «Роснефть-НТЛ» ИП: 34-08-01-000-ПР13-38-1, ОГРН: 5015000000000											Всего А1

Схема границ зон с особыми условиями использования территории, особо охраняемых природных территорий, лесничества по трассе нефтегазосборного трубопровода от Т.22 до Т.8 от ПК 0+00.00 до ПК 4+00.00, по трассе нефтегазосборного трубопровода от Т.8 до начала совместной прокладки с ВНД ЦПС-УПСВ ЮГ от ПК0 до ПК1+4.8.9, по трассе участка совместной прокладки с ВНД ЦПС-УПСВ ЮГ от ПК38+12.05 до ПК53+00.00 (1:2000)

Красноярский край
Туринский район
Земли запаса Администрации
Туринского района



- Условные обозначения:
- Граница территории, в отношении которой осуществляется подготовка проекта планировки территории
 - Граница зоны планировочного размещения объекта
 - Трасса проектируемого нефтегазосборного трубопровода
 - Ограничающая зона проектируемого нефтегазосборного трубопровода, подлежащая установлению

- 1 Система координат МСК-164.
- 2 Система высот Балтийская, 1977 года.
- 3 Топографическая съемка М 1:20000 выполнена в феврале 2018 года.
- 4 Сплошные и контурные привождения через 0,5 м.
- 5 Существующие временные установившиеся в соответствии с законодательством Российской Федерации и отменяемые красные линии отсутствуют. В соответствии с требованиями Федерального закона от 02.08.19 г. № 283-ФЗ «О внесении изменений в Градостроительный кодекс Российской Федерации и отдельные законодательные акты Российской Федерации» красные линии в отношении проектируемых линейных объектов не устанавливаются.
- 6 Зоны с особыми условиями использования территории, сведения о которых содержатся в ЕГРН отсутствуют.
- 7 Особо охраняемые природные территории отсутствуют.
- 8 На территории проектируемого объекта отсутствуют земли категории «Земли лесного фонда».

Документ подготовлен ООО «Роснефть-НТЦ» в соответствии с требованиями пункта 1.1 статьи 48.1 Градостроительного кодекса Российской Федерации.

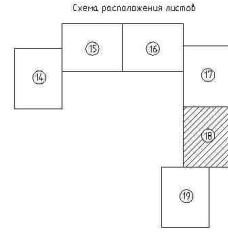
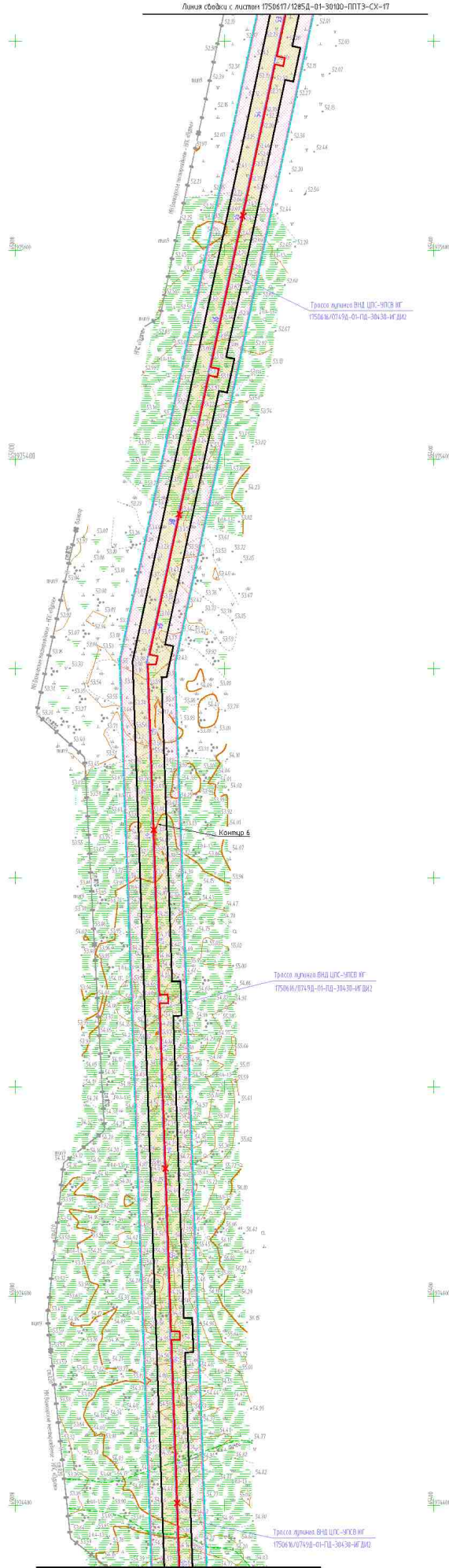
Специализация	Специалист	Ведущий инженер	Проверенный
Имя, Ф.И.О.	Имя, Ф.И.О.	Имя, Ф.И.О.	Имя, Ф.И.О.

1750617/1285Д-01-30100-ППТ3-СХ-17			
Обустройство Ванкорской группы несортоходов. Расширенные системы нефтегазопровода.			
оп.	Имя	Дата	Лист
Разреш.	Курочкин	2022	02.02.22
Заб. эк.	Берку	2022	02.02.22
Нач. отд.	Брезгун	2022	02.02.22
Ген. Дир.	Лавровских	2022	02.02.22
Материалы по обоснованию проекта планировки территории. Градостроительная часть.			Лист 17
Имя, Ф.И.О. и должность лица, ответственного за достоверность сведений, содержащихся в документах, подготовленных на основании материалов, указанных в таблице, и за достоверность сведений, содержащихся в документах, подготовленных на основании материалов, указанных в таблице, и за достоверность сведений, содержащихся в документах, подготовленных на основании материалов, указанных в таблице.			ООО «НК «Роснефть» -НТЦ»
1750617_1285Д-01-30100-ПРТ3-СХ-14_09-RU-REV 001.dwg			Формат А1V

Красноярский край
Туринский район
Земли запаса Администрации
Туринского района

Схема границ зон с особыми условиями использования территории, особо охраняемых природных территорий,
лесничеств по трассе участка совместной прокладки нефтегазопроводного трубопровода с ВНД ЦПС-УПСВ ЮГ от
ПК 53+0.00 до ПК 68+00.00 (1:2000)

Линия сведения с листом 1750617/1285Д-01-30100-ПТЗ-СХ-17



- Условные обозначения:
- Граница территории, в отношении которой осуществляется подготовка проекта планировки территории
 - Граница зоны планировочного размещения объектов
 - Трасса проекционного нефтегазопроводного трубопровода
 - Охранная зона проекционного нефтегазопроводного трубопровода, подлежащая установлению

1. Система координат РКК-164.
2. Система высот Балтийская, 1977 года.
3. Топографическая съемка М 1:2000 выполнена в феврале 2018 года.
4. Сплошные горизонталы проведены через 0,5 м.
5. Существующие (ранее установленные и в соответствии с законодательством Российской Федерации) и отменяемые красные линии опускствуют. В соответствии с требованиями Федерального закона от 02.08.19 г. № 283-ФЗ «О вынесении значений в Государственный кодекс Российской Федерации и отдельных законодательных актов Российской Федерации» красные линии в отношении проектируемых линейных объектов не устанавливаются.
6. Зоны с особыми условиями использования территории, сведения о которых содержатся в ЕГРН опускствуют.
7. Особо охраняемые природные территории отсутствуют.
8. На территории проектируемого объекта отсутствуют земли категории «Земли лесного фонда».

Данные извлечены из Единого государственного реестра недвижимости (ЕГРН) в соответствии с требованиями Федерального закона от 02.08.2019 № 283-ФЗ «О вынесении значений в Государственный кодекс Российской Федерации и отдельных законодательных актов Российской Федерации»

Имя, Ф.И.О.	Пол	Возраст	Подпись	Секретариат

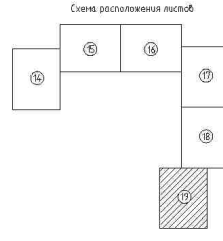
Линия сведения с листом 1750617/1285А-01-30100-ПТЗ-СХ-19

1750617/1285Д-01-30100-ПТЗ-СХ-18					
Обустройство Венковской группы несоружений. Расширение системы нефтегазопровода.					
оп.	Иск.	Лист	МЗЛ	ИФБ	Дата
Разр.б.	Воронцов	2	20.02.22		
Заб.з.	Берку	2	20.02.22		
Нач.отд.	Брежнев	2	20.02.22		
Гип	Дворовский	2	20.02.22		
Материалы по обоснованию проекта планировки территории. Границы зон с особыми условиями использования территории.					
Специальность	Лист	Листы			
Р	18				
Система координат: Балтийская. Система высот: Балтийская. Масштаб: 1:2000. Система проекции: Гаусс-Крюк. Система сферической проекции: Меркатор. Система координат: Балтийская. Система высот: Балтийская. Система проекции: Гаусс-Крюк. Система сферической проекции: Меркатор.					
ООО "НК "Роснефть" -НТЦ"					
1750617_1285Д-01-30100-ПТЗ-СХ-14_19-RU-Fev.C01.dwg					
Формат А1V					

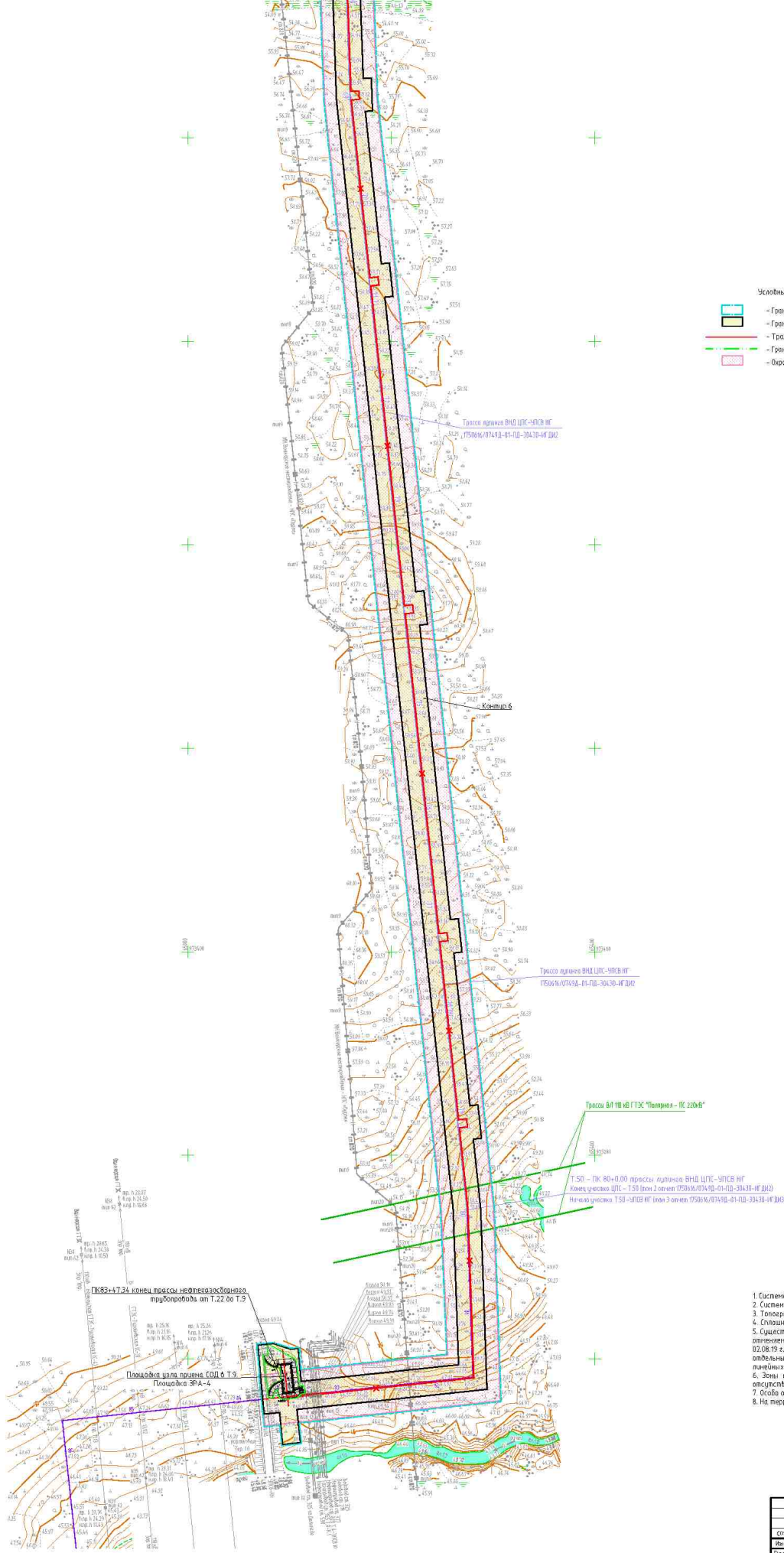
Иркутской край
Туринский район
Земли запаса Административный
Туринского района

Схема границ зон с особыми условиями использования территории, особо охраняемых природных территорий,
лесничеств по трассе участка совместной прокладки нефтегазосборного трубопровода с ВНД ЦПС-УПСВ ЮГ от
ПК 68+00.00 до ПК 83+47.34 (1:2000)

Линия совдкн с листом 1750617/1285Д-01-30100-ПТ3-СХ-18



- Условные обозначения:
- Границы территории, в отношении которой осуществляется подготовка проекта планировки территории
 - Границы зоны планировочного размещения объектов
 - Трасса проектируемого нефтегазосборного трубопровода
 - Границы территории проектируемого объекта
 - Охранная зона проектируемого нефтегазосборного трубопровода, подлежащая установлению



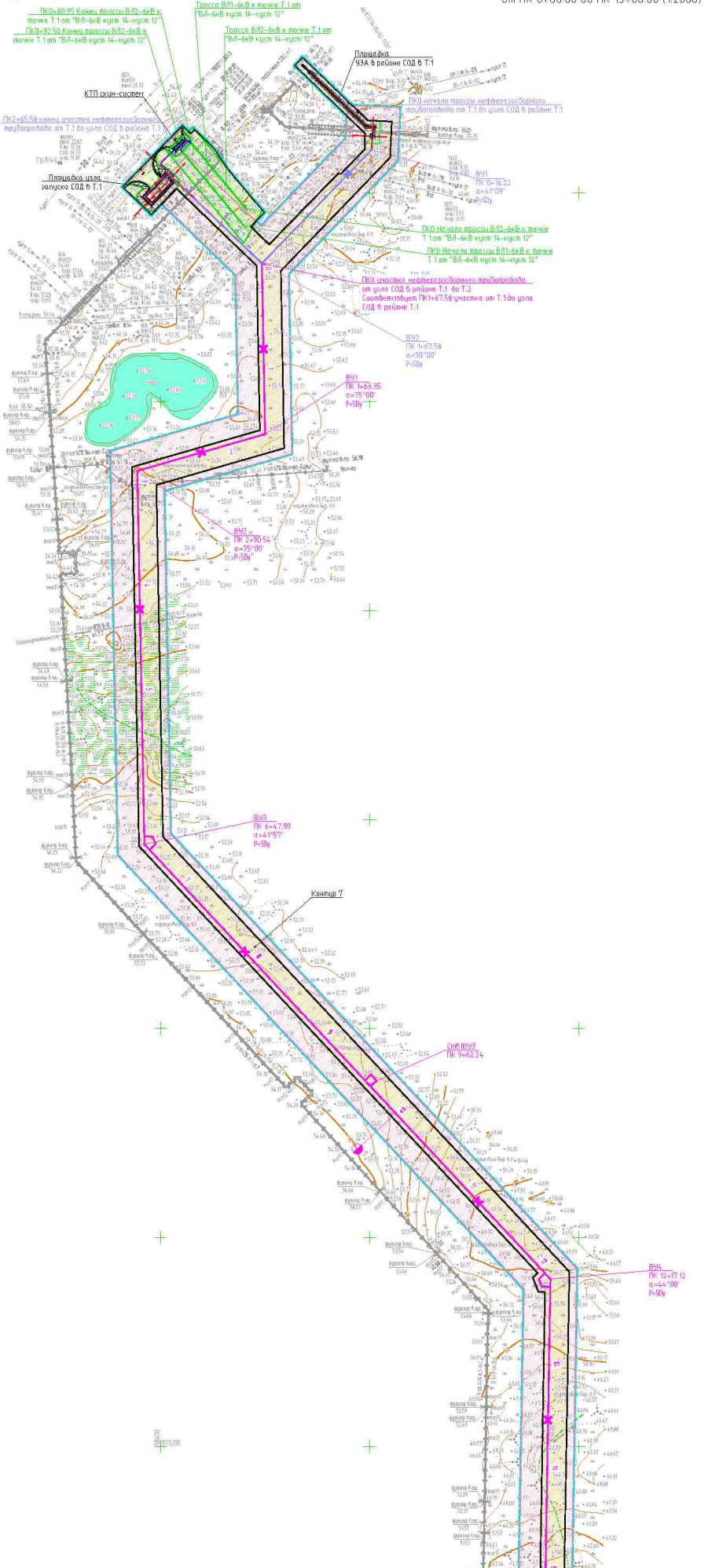
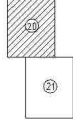
1. Система координат МСК-164.
2. Система высот Большая, 1977 года.
3. Топографическая съемка М 1:2000 выполнена в феврале 2018 года.
4. Сплошные и горизонталью проведены через 0.5 м.
5. Существующие (ранее установленные в соответствии с законодательством Российской Федерации) и отменяемые красные линии отсутствуют в соответствии с требованиями Федерального закона от 02.08.19-г. № 283-ФЗ от Высшего законодательного кодекса Российской Федерации и отдельные законодательные акты Российской Федерации красные линии в отношении проектируемых земельных объектов не устанавливаются.
6. Зоны с особыми условиями использования территории, сведения о которых содержатся в ЕГРН отсутствуют.
7. Особо охраняемые природные территории отсутствуют.
8. На территории проектируемого объекта отсутствуют земли категории "Земли лесного фонда".

Составитель
Составитель
Проверил
Проверил
И.И. Иванов

		1750617/1285Д-01-30100-ПТ3-СХ-19		
		Обустройство Ванкорской группы несортоходов. Расширение системы нефтегазопровода.		
оп.	Кол.	Лист	Мас.	Дата
Резерв	Коренко	19	1:2000	02.02.22
Заб. за.	Беру	19	1:2000	02.02.22
Нач. отд.	Брезицын	19	1:2000	02.02.22
ГИП	Лавровских	19	1:2000	02.02.22
		Материалы по обоснованию проекта планировки территории.		Лист 19
		Схема границ зон с особыми условиями использования территории, особо охраняемых природных территорий, лесничеств по трассе участка совместной прокладки нефтегазосборного трубопровода с ВНД ЦПС-УПСВ ЮГ от ПК 68+00.00 до ПК 83+47.34		ООО "НК "Роснефть" - ИТЦ"
		1750617_1285Д-01-30100-ПТ3-СХ-14_19-RU-REV 01.dwg		Формат А4

Схема границ зон с особыми условиями использования территории, особо охраняемых природных территорий, лесничества по трассе нефтегазосборного трубопровода от Т.1-Т.2 от ПК 0+00.00 до ПК 15+00.00 (1:2000)

Схема распределения листов



- Условные обозначения:**
- Границы территории, в отношении которой осуществляется разработка проекта планировки территории
 - Границы зоны планируемого размещения объекта
 - Трасса проекционного нефтегазосборного трубопровода
 - Трасса проекционной линии ВЛ 6 кВ
 - Границы территории проекционного объекта
 - Плана зоны проекционного нефтегазосборного трубопровода, подлежащая установлению
 - Ограничения зоны проекционной линии ВЛ 6 кВ, подлежащая установлению

- 1 Система координат ИСК-164.
- 2 Система высот Балтийская, 1977 года.
- 3 Теплотехническая схема И 120000 выполнена в феврале 2018 года.
- 4 Сплошные горизонтали приведены через 0,5 м.
- 5 Схематические линии установлены в соответствии с законодательством Российской Федерации и оппеченные красные линии опосредованы. В соответствии с требованиями Федерального закона от 02.08.19 а. № 283-ФЗ «О внесении изменений в Градостроительный кодекс Российской Федерации и отдельные законодательные акты Российской Федерации» красные линии в отношении проекционных линейных объектов не устанавливаются.
- 6 Зоны с особыми условиями использования территории, сведения о которых собираются в ЕФРН отсутствуют.
- 7 Оады обозначены в природе на территории опусканий.
- 8 На территории проекционного объекта отсутствуют земли категории «Земли лесного фонда».

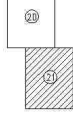
Линия совести с листом 1750617/1285Д-01-30100-ППТ3-СХ-21

Данные из выписки из Единого государственного реестра недвижимости, предоставленные ООО "ТНС" в соответствии с условиями договора № 11/2018 от 07.08.2018 г. для размещения на территории планируемого размещения объекта планировки территории (ОПТ) и планируемого размещения объектов планировки территории (ОПТ) и планируемого размещения объектов планировки территории (ОПТ).

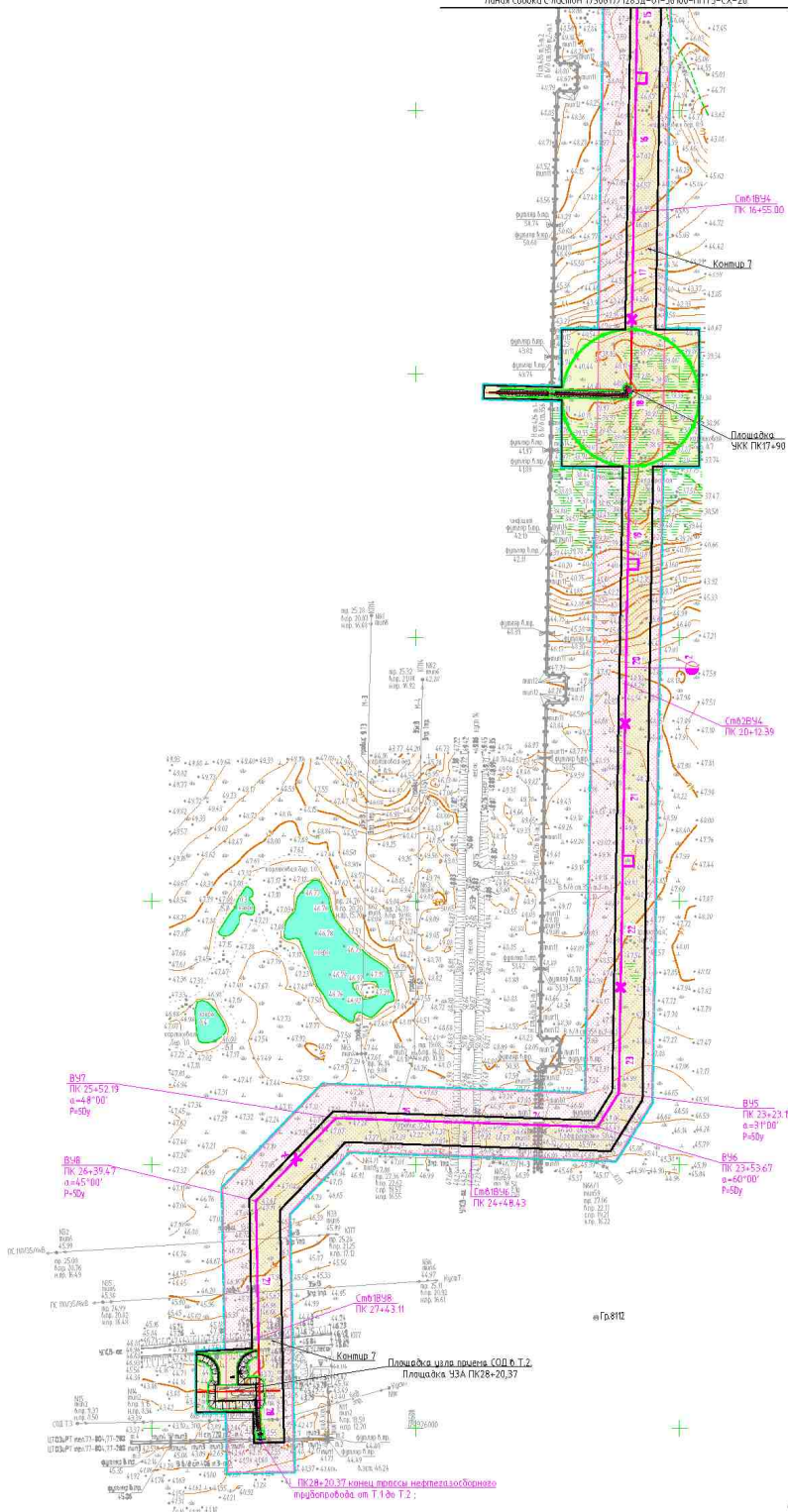
№ п/п	Имя	Фамилия	Имя
1	Сидорова	Виктория	Сергеевна

1750617/1285Д-01-30100-ППТ3-СХ-20					
Обустройство Ванкорской группы несортовой, Расширенные системы нефтегазопровода.					
оп	02.02.20				
Изм.	Кол.	Лист	ИМх.	Лист	Дата
Разраб.	Арченко	02.02.20			
Заб. ар.	Беру	02.02.20			
Нач. отд.	Брезнец	02.02.20			
ИП	Давыдов	02.02.20			
Материалы по обоснованию проекта планировки территории.		Стр.	Лист	Листов	
Территория объектов планировки территории.		P	20		
Свой земельный участок, подлежащий передаче в аренду, для размещения объектов планировки территории на Т.1-Т.2 от ПК 0+00.00 до ПК 15+00.00 (1:2000)		ООО "НК "Роснефть" - НТЦ"			
1750617_1285Д-01-30100-ППТ3-СХ-20_21-РУ-rev 01.cdw		Формат А3			

Схема границ зон с особыми условиями использования территории, особо охраняемых природных территорий, лесничества по трассе нефтегазоборного трубопровода от Т.1-Т.2 от ПК 15+00 до ПК 28+20.37 (1:2000)



Линия съёмки с листом 1750617/1285Д-01-30100-ПТ3-СХ-20



Данные извлечены из СДП в соответствии с п. 17.1.1. В случае обнаружения неточностей в данных, полученных из СДП, ответственность за их достоверность несет заказчик. Ответственность за достоверность данных несет исполнитель.

Имя	И.И.И.
Фамилия	И.И.И.
Пол	М.
Возраст	30
Специальность	Инженер
Стаж	5 лет
Среднее образование	Среднее специальное
Среднее высшее образование	Среднее высшее образование
Высшее образование	Высшее образование
Стаж в данной специальности	5 лет
Стаж в данной организации	5 лет
Стаж в данной должности	5 лет
Стаж в данной должности в данной организации	5 лет
Стаж в данной должности в данной организации в данной специальности	5 лет

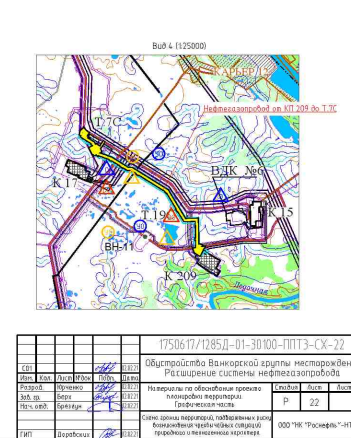
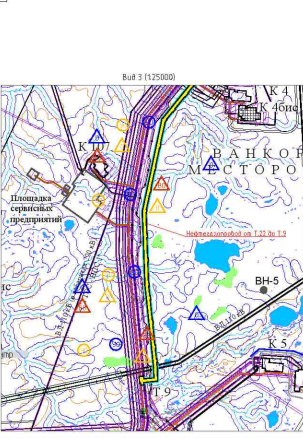
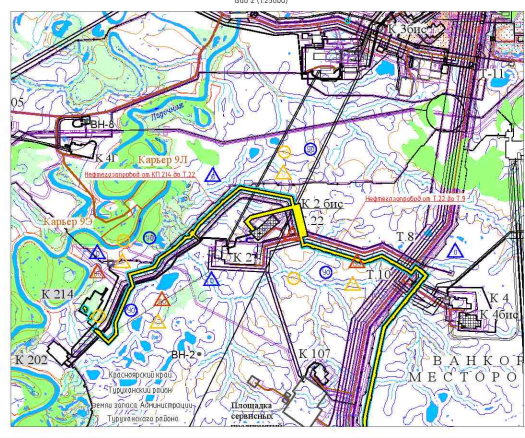
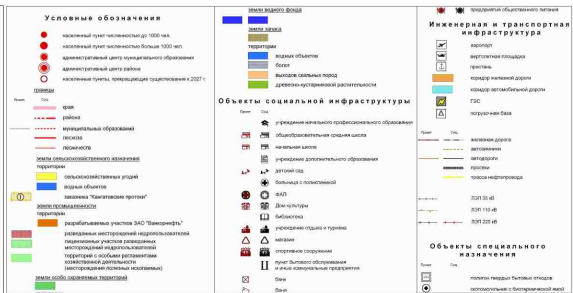
- Условные обозначения:
- Граница территории, в отношении которой осуществляется подготовка проекта планировки территории
 - Граница зоны планировочного размещения объекта
 - Трасса проектируемого нефтегазоборного трубопровода
 - Граница территории проектируемого объекта
 - Охранная зона проектируемого нефтегазоборного трубопровода, подлежащая установлению

1. Система координат МСК-164.
2. Система высот Балтийская, 1977 года.
3. Топографическая съемка М 1:2000 выполнена в феврале 2018 года.
4. Сплошные горизонталы проведены через 0,5 м.
5. Существование (размер установлено в соответствии с законодательством Российской Федерации) и отмеченные красные линии отсутствуют в соответствии с требованиями Федерального закона от 02.08.19 с. № 283-ФЗ «О внесении изменений в Градостроительный кодекс Российской Федерации и отдельные законодательные акты Российской Федерации», красные линии в отношении проектируемых линейных объектов не устанавливаются.
6. Зоны с особыми условиями использования территории, сведения о которых содержатся в ЕГРН отсутствуют.
7. Особо охраняемые природные территории отсутствуют.
8. На территории проектируемого объекта отсутствуют земли категории «Земли лесного фонда».

1750617/1285Д-01-30100-ПТ3-СХ-21	
Общество Ванкорской группы несовооружен. Расширенные системы нефтегазопровода.	
Имя	И.И.И.
Фамилия	И.И.И.
Пол	М.
Возраст	30
Специальность	Инженер
Стаж	5 лет
Среднее образование	Среднее специальное
Среднее высшее образование	Среднее высшее образование
Высшее образование	Высшее образование
Стаж в данной специальности	5 лет
Стаж в данной организации	5 лет
Стаж в данной должности	5 лет
Стаж в данной должности в данной организации	5 лет
Стаж в данной должности в данной организации в данной специальности	5 лет

Схема границ территорий, подверженных риску возникновения чрезвычайных ситуаций природного и техногенного характера

(1:500 000)



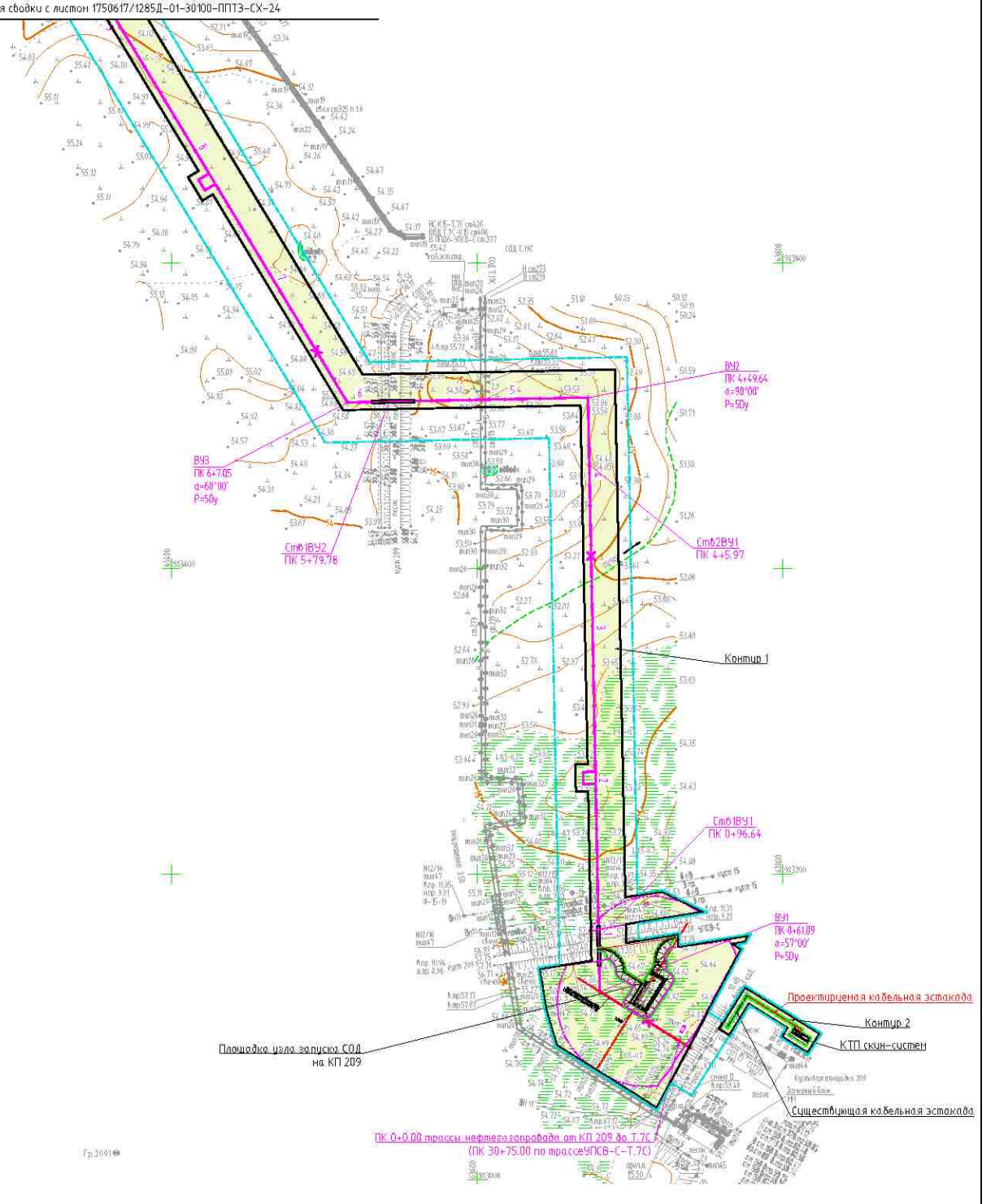
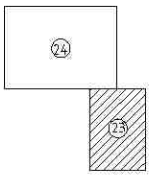
1750617/1285Д-01-30100-ПТ3-СХ-22		Объект: Расширение системы нефтезащиты	
№ документа	№ документа	№ документа	№ документа
1750617/1285Д-01-30100-ПТ3-СХ-22	1750617/1285Д-01-30100-ПТ3-СХ-22	1750617/1285Д-01-30100-ПТ3-СХ-22	1750617/1285Д-01-30100-ПТ3-СХ-22
Исполнитель: ООО "Газпром трансгаз Норильск"	Исполнитель: ООО "Газпром трансгаз Норильск"	Исполнитель: ООО "Газпром трансгаз Норильск"	Исполнитель: ООО "Газпром трансгаз Норильск"
Генеральный директор: [Имя]	Генеральный директор: [Имя]	Генеральный директор: [Имя]	Генеральный директор: [Имя]
Инженер: [Имя]	Инженер: [Имя]	Инженер: [Имя]	Инженер: [Имя]
Проверил: [Имя]	Проверил: [Имя]	Проверил: [Имя]	Проверил: [Имя]
Дата: [Дата]	Дата: [Дата]	Дата: [Дата]	Дата: [Дата]
Лист: 22	Лист: 22	Лист: 22	Лист: 22
Формат: А1	Формат: А1	Формат: А1	Формат: А1

Красноярский край
Туруханский район
Земли запаса Администрации
Туруханского района

Схема конструктивных и планировочных решений по трассе нефтегазосборного
трубопровода от КП209 до Т.7С от ПК 0+0.00 до ПК 9+00.00 (1:2000)

Линия сдвойки с листом 1750617/1285Д-01-30100-ППТЗ-СХ-24

Схема расположения листов



Площадка узла запуска СОД
на КП 209

Условные обозначения:

- Граница территории, в отношении которой осуществляется подготовка проекта планировки территории
- Граница зоны планируемого размещения объекта
- Трасса проектируемого нефтегазосборного трубопровода
- Трасса проектируемой кабельной эстакады
- Граница территории проектируемого объекта
- Граница застройки торфян

Документ разработан ООО "НК "Роснефть" -НТЦ".
Информация, содержащаяся в документе, может
быть раскрываема или передана третьим лицам только
по согласованию между Разработчиком и Заказчиком.

Согласовано
Согласовано
Взам. инв.№
Листы и дата
Имя, № подл.

1. Система координат МСК-164.
2. Система высот Балтийская, 1977 года.
3. Топографическая съемка М 1:2000 выполнена в феврале 2018 года.
4. Сплошные горизонтали проведены через 0,5 м.
5. Существующие (далее установленные в соответствии с законодательством Российской Федерации) и отменяемые красные линии отсутствуют. В соответствии с требованиями Федерального закона от 02.08.19 г. № 283-ФЗ «О внесении изменений в Градостроительный кодекс Российской Федерации и отдельные законодательные акты Российской Федерации» красные линии в отношении проектируемых линейных объектов не устанавливаются.

					1750617/1285Д-01-30100-ППТЗ-СХ-23		
					Объединение Ванкорской группы месторождений. Расширение системы нефтегазопровода		
СОД					02.02.21		
Имя:	Кол.	Лист	Изд.	Подп.	Дата		
Разраб.	Юрченко				02.02.21	Материалы по обоснованию проекта планировки территории, Графическая часть	
Заб. гр.	Берх				02.02.21	Стандия	Лист
Нач. отд.	Брезгун				02.02.21	Р	23
					Схема конструктивных и планировочных решений по трассе нефтегазосборного трубопровода от КП209 до Т.7С от ПК 0+0.00 до ПК 9+00.00		
ГИП	Даровских				02.02.21	ООО "НК "Роснефть" -НТЦ"	
1750617_1285Д-01-30100-ППТЗ-СХ-23_24-RU-rev C01.dwg					Формат А2V		

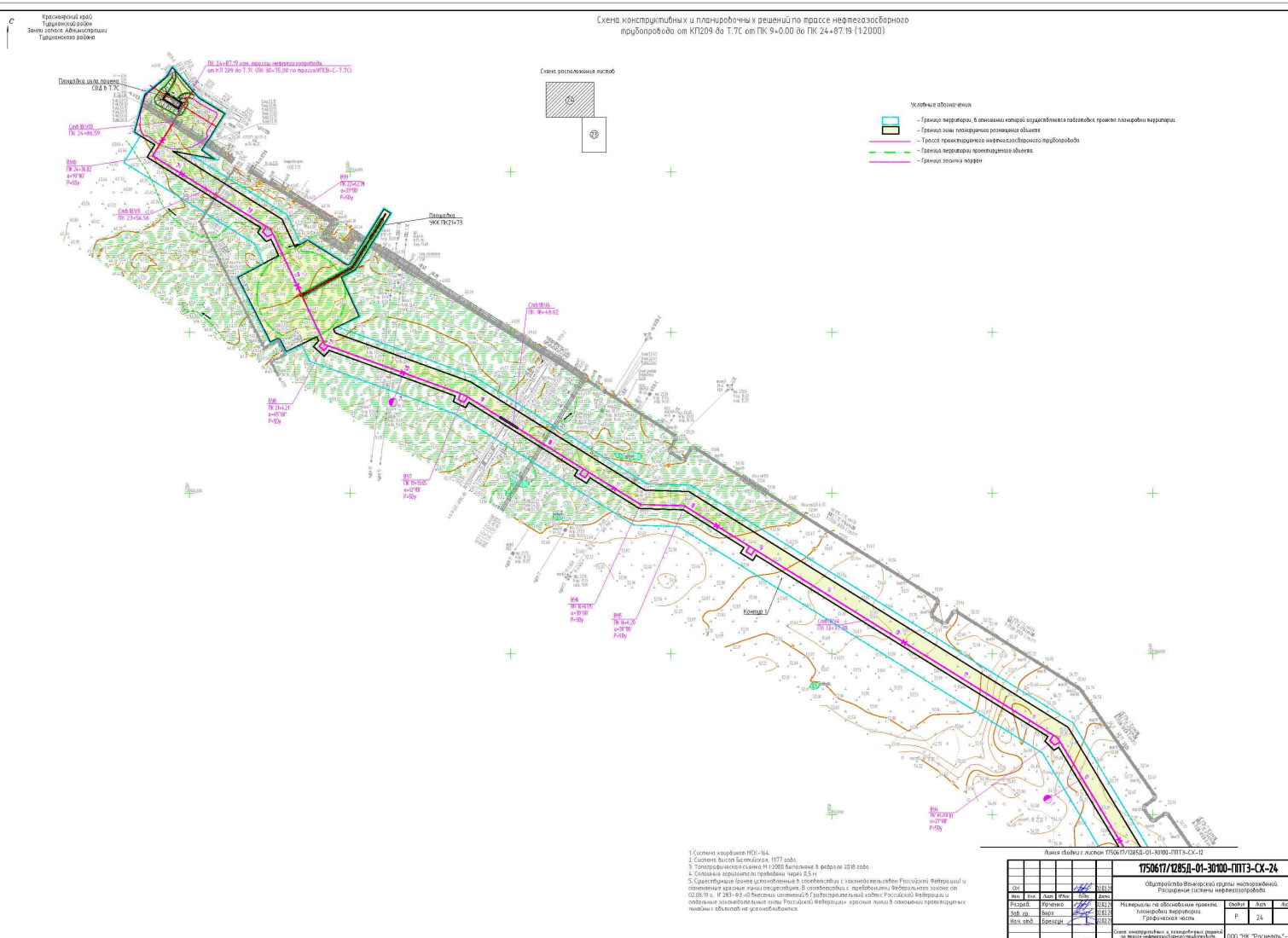


Схема конструктивных и планировочных решений по трассе негорючего газопровода от КТ209 до Т.ТС от ПК 9+0,00 до ПК 24+87,19 (1:20000)

Схема размещения листов

- Условные обозначения
- Границы территории, в отношении которой осуществляется подготовка проектной документации
 - Границы зоны планировочного размещения объектов
 - Трасса проектируемого негорючего газопровода
 - Границы территории существующих объектов
 - Границы зоны морозов

- 1 Система координат МСК-84.
- 2 Система высот Бюст.Крич. 1977 года.
- 3 Топографическая съемка М 1:50000 выполнена в федеральном масштабе.
- 4 Система проекционных искажений: Меркатор UTM.
- 5 Классификация: проект инженерных сооружений (внутренний заказчик: Российская Федерация) и инженерные сооружения (внутренний заказчик: в соответствии с требованиями Федерального закона от 02.08.2018 № 305-ФЗ «О внесении изменений в законодательные акты Российской Федерации и отдельные законодательные акты Российской Федерации»).

Листы (таблица с номером 750617/285Д-01-30100-ПМТ3-СХ-02)

№	Имя	Фамилия	Инициалы	Дата	Статус
1	Иванов	Иван	Иванович	01.12.2023	Создан
2	Петров	Петр	Петрович	02.12.2023	Изменен
3	Сидоров	Сидор	Сидорович	03.12.2023	Удален
4	Смирнов	Смирнов	Смирнович	04.12.2023	Создан
5	Климов	Климов	Климович	05.12.2023	Изменен
6	Васильев	Васильев	Васильевич	06.12.2023	Создан
7	Попов	Попов	Попович	07.12.2023	Изменен
8	Лебедев	Лебедев	Лебедевич	08.12.2023	Создан
9	Куликов	Куликов	Куликович	09.12.2023	Изменен
10	Степанов	Степанов	Степанович	10.12.2023	Создан

750617/285Д-01-30100-ПМТ3-СХ-24

Область: Москва

Исполнитель: ООО "ТК "Росгазельс"-НТЛ"

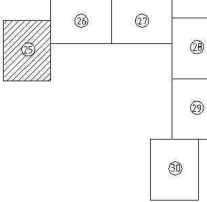
Всего листов: 24

Лист: 24

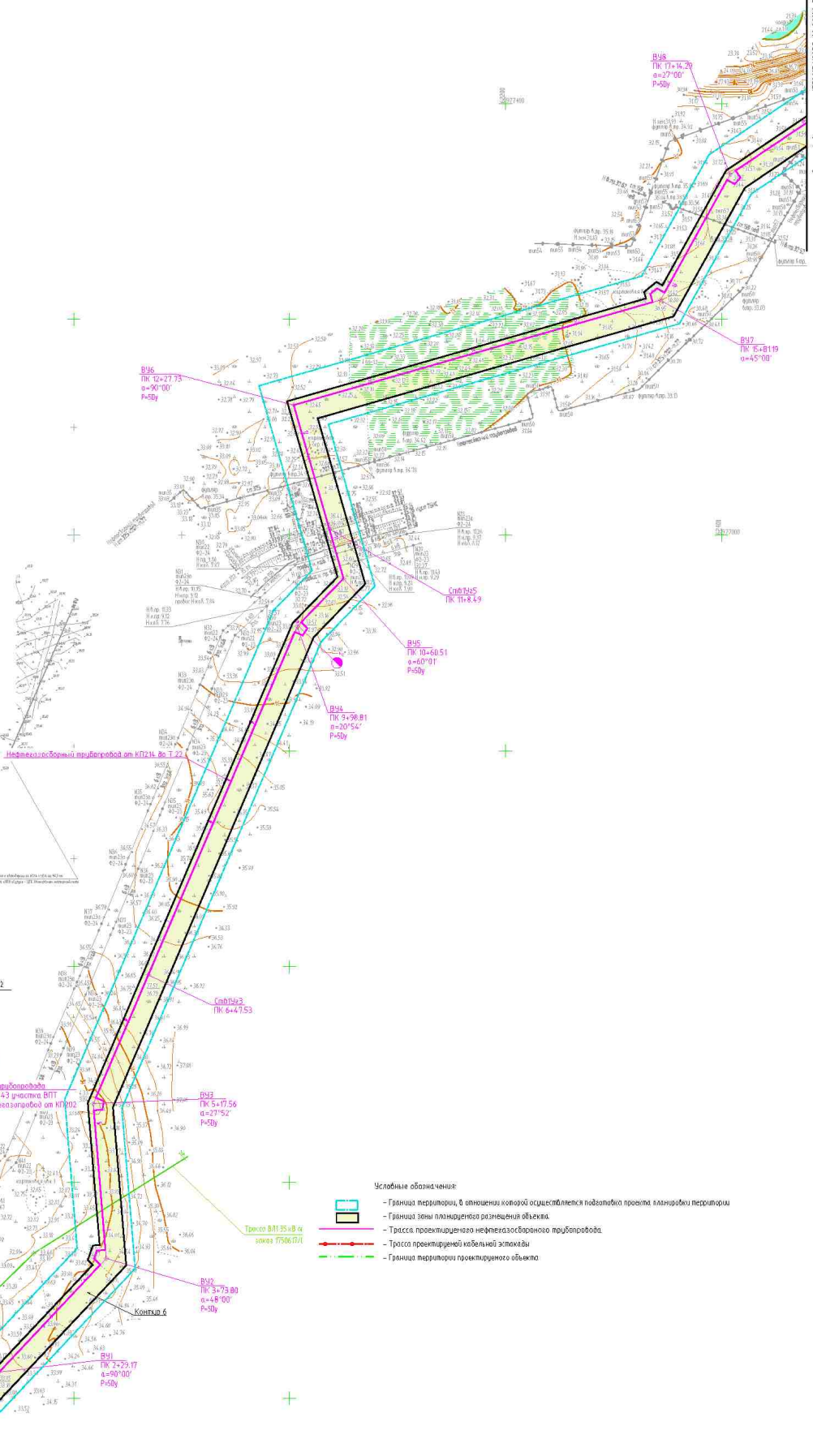
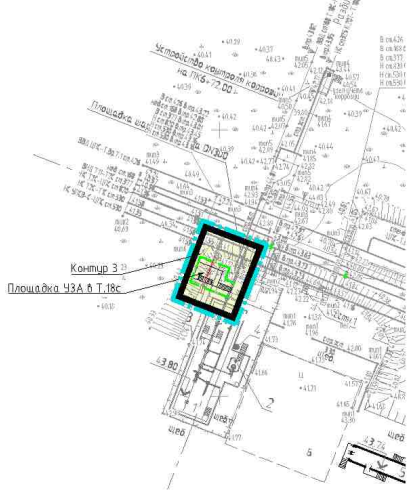
Схема конструктивных и планировочных решений по трассе нефтегазодорожного трубопровода от КП1214 до Т.22 от ПК 0+0.00 до ПК 18+00.00 (1:2000)

Красноярский край
Туринский район
Земли запаса Администрации
Туринского района

Схема расположения листов



Площадка ЧЗА в районе Т.18с (1:500)



- Условные обозначения:
- Граница территории, в отношении которой осуществляется подготовка проекта планировки территории
 - Граница зоны планировочного размещения объектов
 - Трасса проектируемого нефтегазодорожного трубопровода
 - Трасса проектируемой кабельной эстакады
 - Граница территории проектируемого объекта

- 1 Система координат МСК-14.
- 2 Система высот Балтийская, 1977 года.
- 3 Топографическая съемка N 1:50000 выполнена в феврале 2018 года.
4. Сплошные горизонталы проведены через 0,5 м.
5. Существование границ установлено в соответствии с законодательством Российской Федерации и отнесение красных линий территории в соответствии с требованиями Федерального закона от 02.08.19 г. № 283-ФЗ «О внесении изменений в Градостроительный кодекс Российской Федерации и отдельные законодательные акты Российской Федерации» красные линии в отношении проектируемых линейных объектов не устанавливаются.

Данный документ, созданный в программе AutoCAD, является проектной документацией и не должен использоваться для каких-либо целей, не предусмотренных проектом.

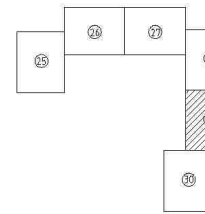
1750617/1285Д-01-30100-ППТ3-СХ-25					
Обустройство Ванкорской группы несортированных. Расширение системы нефтегазопровода.					
оп.	Мас.	Лист	Мета.	Лист	Дата
Разр.в.	Воронина				02.02.22
Заб.в.	Берх				02.02.22
Нач.оп.	Брезицын				02.02.22
ГИП	Ларочкин				02.02.22
Материалы по обоснованию проекта планировки территории. Градостроительный кодекс.					
Служба государственного кадастрового учета и регистрации недвижимости. Плановые материалы с кадастровыми решениями по трассе нефтегазодорожного трубопровода от ПК 0+0.00 до ПК 18+00.00.					
ООО "НК "Роснефть" -НТЦ"					
1750617_1285Д-01-30100-ППТ3-СХ-25_30-RU-REV 01.dwg					
Формат А4					

Красноярский край
Туринский район
Земли запаса Администрации
Туринского района

Схема конструктивных и планировочных решений по трассе участка совместной прокладки нефтегазопровода с ВНД ЦПС-УПС ЮГ от ПК 53+0,00 до ПК 68+00,00 (1:2000)

Линия съёмки с листом 1750617/1285Д-01-30100-ПТ3-СХ-28

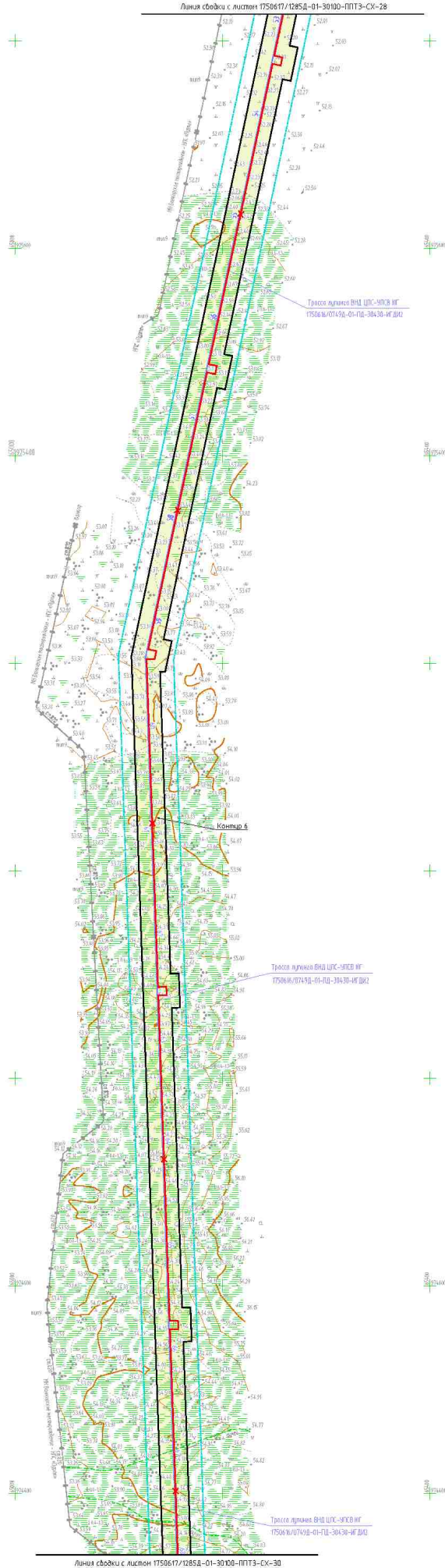
Схема расположения листов



Условные обозначения:



- Граница территории, в отношении которой осуществляется подготовка проекта планировки территории
- Граница зоны планировочного размещения объекта
- Трасса проектируемого нефтегазопровода



1. Система координат РК-164.
2. Система высот Балтийская, 1977 года.
3. Топографическая съемка М 1:2000 выполнена 6 февраля 2018 года.
4. Сплошные горизонтали проведены через 0,5 м.
5. Существующие (ранее установленные в соответствии с законодательством Российской Федерации) и отменяемые красные линии отступов: в соответствии с требованиями Федерального закона от 02.08.19 а. № 283-ФЗ «О внесении изменений в Градостроительный кодекс Российской Федерации и отдельные законодательные акты Российской Федерации» красные линии в отношении проектируемых линейных объектов не устанавливаются.

Данные извлечены из СДП № 1750617/1285Д-01-30100-ПТ3-СХ-28
и являются результатом автоматического
обработки данных исходных документов
по созданию проекта планировки территории

Мас. 1:5000	Листы: 1-2	Всего листов: 2	Составитель:
Мас. 1:5000	Листы: 1-2	Всего листов: 2	Составитель:
Мас. 1:5000	Листы: 1-2	Всего листов: 2	Составитель:

Линия съёмки с листом 1750617/1285Д-01-30100-ПТ3-СХ-30

						1750617/1285Д-01-30100-ПТ3-СХ-29			
						Обустройство Ванкорской группы несоружений. Расширение системы нефтегазопровода.			
оп.	Иск.	Лист	Мас.	Изм.	Дата				
Разр.в.	Юрченко				02.02.22	Материалы по обоснованию проекта планировки территории.	Специя	Лист	Листы
Заб.зв.	Берку				02.02.22	Графическая часть.	Р	29	
Нач.отд.	Брежнев				02.02.22				
						Схема конструктивных и планировочных решений по трассе участка совместной прокладки нефтегазопровода с ВНД ЦПС-УПС ЮГ от ПК 53+00,00 до ПК 68+00,00		ООО "НК "Роснефть" -НТЦ"	
ГИП	Дворовских				02.02.22				

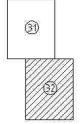
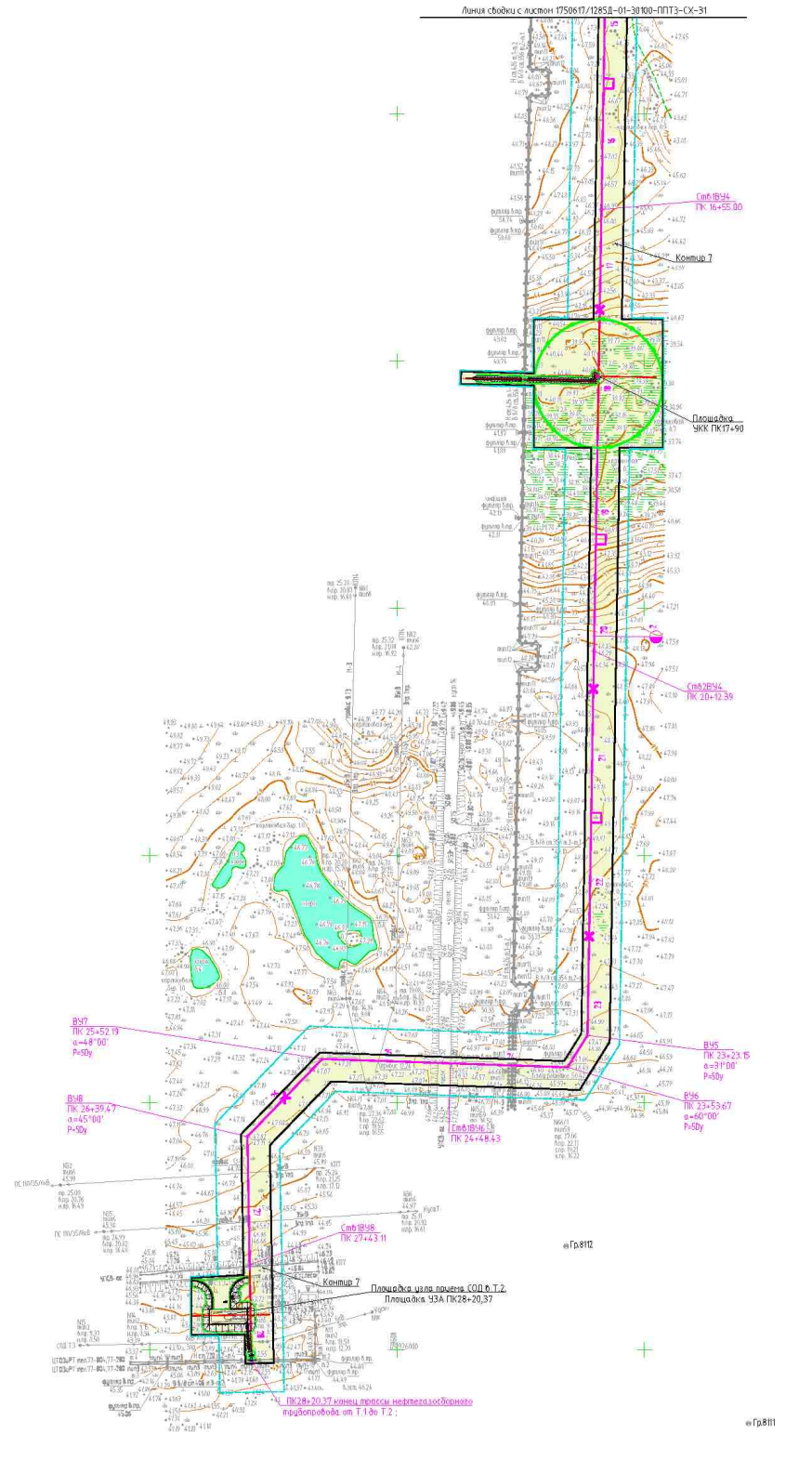


Схема конструктивных и планировочных решений по трассе нефтегазоборного трубопровода от Т.1-Т.2 от ПК 15+00.00 до ПК 28+20.37 (1:2000)

Красноярский край
Туринский район
Земли запаса Администрации
Туринского района

Линия связи с листом 1750617/1285Д-01-30100-ПТ3-СХ-31



Данные из раздела СОО в отношении территории, на которой будет расположен или проложен трубопровод, являются актуальными на дату утверждения проекта.

Table with columns: Имя, Ф.И.О., Должность, Подпись, Дата, Вид документа, Штук, Листы, Страницы.

- Словои обозначения:
- Границы территории, в отношении которой осуществляется подготовка проекта планировки территории
- Границы зоны планировочного размещения объектов
- Трасса проектируемого нефтегазоборного трубопровода
- Границы территории проектируемого объекта

- 1. Система координат МСК-164.
2. Система высот Балтийская, 1977 года.
3. Топографическая съемка М 1:2000 выполнена в феврале 2018 года.
4. Сплошные горизонтали проведены через 0,5 м.
5. Существование (размер) установлений в соответствии с законодательством Российской Федерации и отмеченные красные линии отсутствуют в соответствии с требованиями Федерального закона от 02.08.19 с. № 283-ФЗ «О внесении изменений в Градостроительный кодекс Российской Федерации и отдельные законодательные акты Российской Федерации» - красные линии в отношении проектируемых линейных объектов не устанавливаются.

Table with project details: 1750617/1285Д-01-30100-ПТ3-СХ-32, Обусловление Ванкорской группы несоруженной. Расширенные системы нефтегазоборного. Includes columns for author, reviewer, date, and sheet number.