

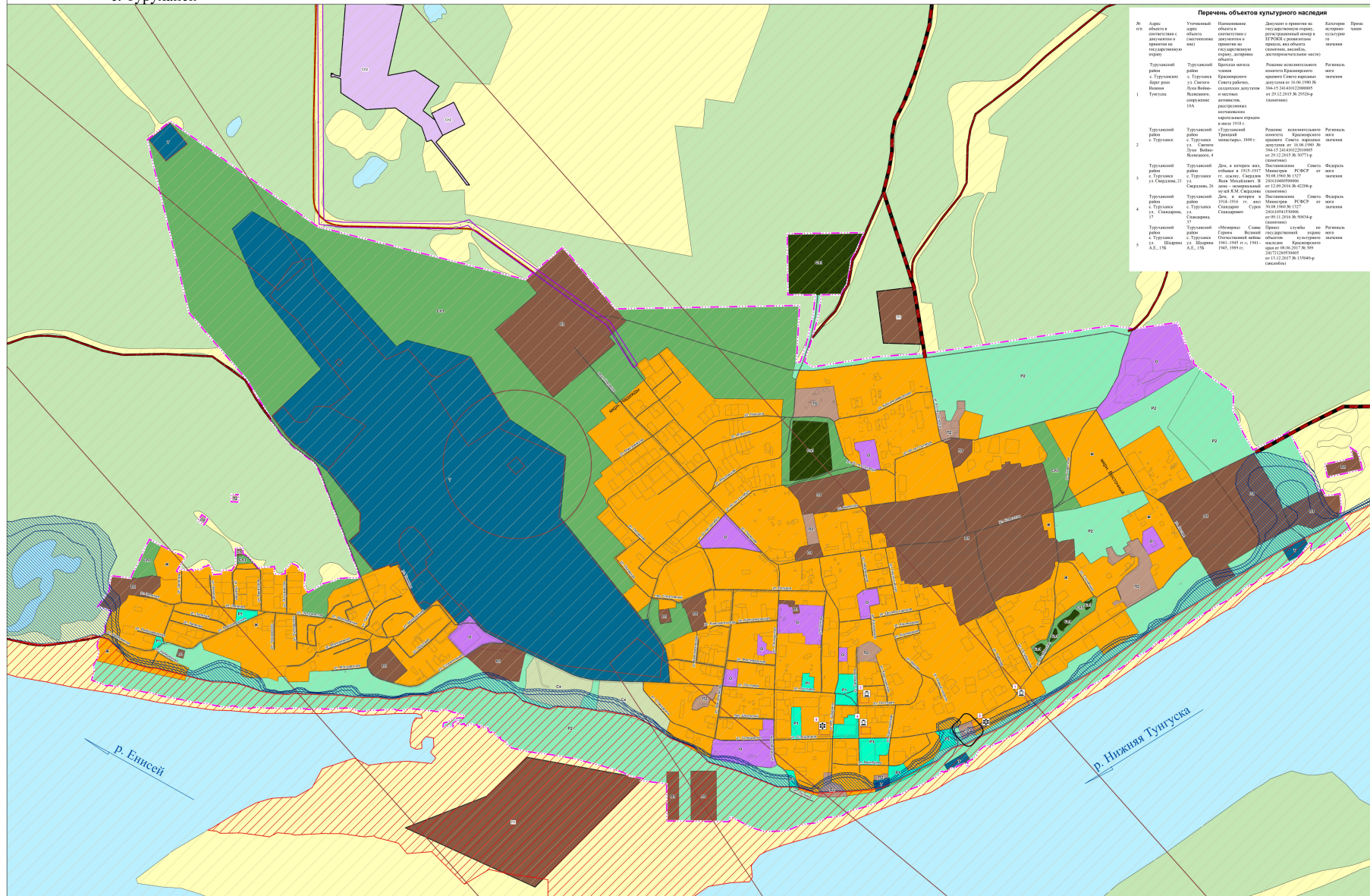


Правила землепользования и застройки Туруханского сельсовета. с. Туруханск.

Карта градостроительного зонирования

Карта границ зон с особыми условиями использования территории М1:5 000

с. Туруханск



Перечень объектов культурного наследия					
№ п/п	Адрес объекта (с/пос. адрес, кадастровый номер участка)	Условный объект (с/пос. адрес, кадастровый номер участка)	Наименование объекта (с/пос. адрес, кадастровый номер участка)	Датирован и признан историческим объектом культурного наследия (с/пос. адрес, кадастровый номер участка)	Категория и класс объекта культурного наследия
1	Туруханский район, с. Туруханск, д. Юноны, д. 10А	Туруханский район, с. Туруханск, д. Юноны, д. 10А	Памятник архитектуры: д. Юноны, д. 10А	Датирован и признан историческим объектом культурного наследия 16.06.1989 № 046-Э-014/012/00001	Регистр. № 046-Э-014/012/00001
2	Туруханский район, с. Туруханск, д. Юноны, д. 10А	Туруханский район, с. Туруханск, д. Юноны, д. 10А	Памятник архитектуры: д. Юноны, д. 10А	Датирован и признан историческим объектом культурного наследия 16.06.1989 № 046-Э-014/012/00001	Регистр. № 046-Э-014/012/00001
3	Туруханский район, с. Туруханск, д. Юноны, д. 10А	Туруханский район, с. Туруханск, д. Юноны, д. 10А	Памятник архитектуры: д. Юноны, д. 10А	Датирован и признан историческим объектом культурного наследия 16.06.1989 № 046-Э-014/012/00001	Регистр. № 046-Э-014/012/00001
4	Туруханский район, с. Туруханск, д. Юноны, д. 10А	Туруханский район, с. Туруханск, д. Юноны, д. 10А	Памятник архитектуры: д. Юноны, д. 10А	Датирован и признан историческим объектом культурного наследия 16.06.1989 № 046-Э-014/012/00001	Регистр. № 046-Э-014/012/00001
5	Туруханский район, с. Туруханск, д. Юноны, д. 10А	Туруханский район, с. Туруханск, д. Юноны, д. 10А	Памятник архитектуры: д. Юноны, д. 10А	Датирован и признан историческим объектом культурного наследия 16.06.1989 № 046-Э-014/012/00001	Регистр. № 046-Э-014/012/00001

Условные обозначения

- Территория населенного пункта**
 - Граница населенного пункта
- Территориальные зоны**
 - Зона застройки малоэтажными жилыми домами (Ж)
 - Зона специализированной общественной застройки (О)
 - Зона рекреационного использования (Р1)
 - Иные зоны (Естественный ландшафт) (Р2)
 - Зона кладбищ (Сп1)
 - Зона зеленых территорий специального назначения (Сп2)
 - Зона сельскохозяйственного использования (Сх)
 - Зона транспортной инфраструктуры (Т)
 - Производственная зона предприятий IV-V класса опасности (П1)
 - Коммунально-складская зона (П2)
- Территориальные зоны за границами населенного пункта**
 - Зона складирования и захоронения отходов (Сп2)
 - Производственная зона предприятий IV-V класса опасности (П1)
- Земли по категориям**
 - Земли водного фонда. Существующий
 - Земли лесного фонда. Существующий
 - Земли сельскохозяйственного назначения. Существующий
 - Земли промышленности, энергетики, транспорта, связи, радиовещания, телевидения, информатики, земли для обеспечения космической деятельности, земли обороны, безопасности и земли иного специального назначения. Планируемый
 - Земли промышленности, энергетики, транспорта, связи, радиовещания, телевидения, информатики, земли для обеспечения космической деятельности, земли обороны, безопасности и земли иного специального назначения. Существующий
- Автомобильные дороги**
 - Автомобильные дороги регионального или межмуниципального значения, планируемые к размещению
 - Автомобильные дороги местного значения, существующие
 - Автомобильные дороги местного значения, планируемые к реконструкции
- Улично-дорожная сеть сельского населенного пункта**
 - Улично-дорожная сеть
- Территории объектов культурного наследия**
 - Объекты культурного наследия (ОКН)
 - Памятник
 - Ансамбль
 - Граница территории объекта культурного наследия
 - Граница территории объекта культурного наследия
- Зоны с особыми условиями использования территории**
 - Санитарно-защитная зона
 - Зона санитарно-защитная
 - Санитарно-защитная зона предприятий, сооружений и иных объектов, Установленная (окончательная) зона
 - Охранная зона инженерных коммуникаций
 - Охранная зона объектов электросетевого хозяйства (вдоль линий электропередачи, вокруг подстанций), Установленная (окончательная) зона
- Зоны затопления и подтопления**
 - Зона затопления, Установленная (окончательная) зона
 - Зона подтопления, Установленная (окончательная) зона
- Иные зоны с особыми условиями использования**
 - Пригородная территория, Установленная (окончательная) зона

Итого		Всего		Итого	
№	Наименование	№	Наименование	№	Наименование
1	Земельный фонд	1	Земельный фонд	1	Земельный фонд
2	Земли населенного пункта	2	Земли населенного пункта	2	Земли населенного пункта
3	Земли промышленности, энергетики, транспорта, связи, радиовещания, телевидения, информатики, земли для обеспечения космической деятельности, земли обороны, безопасности и земли иного специального назначения	3	Земли промышленности, энергетики, транспорта, связи, радиовещания, телевидения, информатики, земли для обеспечения космической деятельности, земли обороны, безопасности и земли иного специального назначения	3	Земли промышленности, энергетики, транспорта, связи, радиовещания, телевидения, информатики, земли для обеспечения космической деятельности, земли обороны, безопасности и земли иного специального назначения